

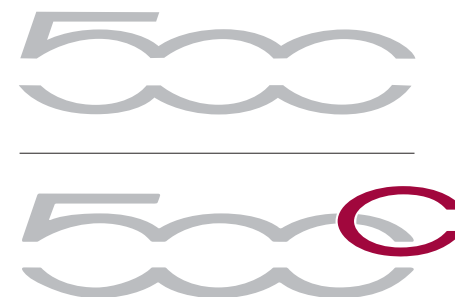
## Característiques tècniques i personalitzacions.

Els equipaments i les opcions dels models poden variar per exigències específiques del mercat o legals. Les dades d'aquest imprès són merament indicatives. En qualsevol moment, Fiat podrà modificar els models descrits en aquest imprès per motius de naturalesa tècnica o comercial.  
Fiat Marketing 04.2.0397.74 - S - 04/2010 - Imprès a Itàlia - Arti Grafiche GIACONE - Chieri (TO) - Imprès en paper sense clor.

TRUCA'NS  
**FIAT**  
900 **3428** 00

Fiat ofereix un servei d'assistència i relació amb el client al número 900 3428 00. S'hi pot accedir des dels principals països europeus i és fàcil de memoritzar; efectivament, correspon a escriure la paraula "FIAT" al teclat del telèfon (900-FIAT-00 es converteix en 900 3428 00). FIAT està a la teva disposició per oferir-te els serveis d'assistència en carretera, d'informació -tot el que vulguis saber sobre els nostres models (versions, opcionals, promocions i preus), sobre els nostres serveis i sobre la xarxa dels concessionaris FIAT, i per reservar una prova en carretera -i també per satisfer qualsevol necessitat o petició relacionada amb l'ús de l'automòbil. El servei està actiu des de les 08.00 fins a les 20.00 hores, de dilluns a divendres, i els dissabtes des de les 08.00 fins a les 13.00 hores, per a la informació i relació amb el client, i les 24 hores del dia, 7 dies a la setmana, per als serveis d'assistència en carretera.

La trucada és gratuïta des del telèfon fix o mòbil. En alguns països europeus des de la xarxa mòbil està previst un càrrec a la persona que truca, segons les tarifes aplicades per l'operador local en qüestió.



[www.fiat500.es](http://www.fiat500.es)





500

# Colors de carrosseria.

Pastel\*



III

Pastel



268

Pastel\*



294

Pastel



475

Pastel\*



509

Pastel\*



735

\* Extrasèrie

268 Blanc Bossa Nova. 475 Blau Goth-Metal. III Vermell Pasodoble. 294 Blau Cha Cha Cha. 509 Groc Tropicalia. 735 Gris House.  
 599 Blau New Orleans. 612 Gris BreakBeat. 695 Gris Electroclash. 876 Negre Crossover.  
 164 Vermell Hardrock. 270 Blanc Funk. 370 Verd Diesel. 713 Marró Diesel.

Metal·litzat



599

Metal·litzat



612

Perlat



164

Específic byDiesel



370

Metal·litzat



695

Metal·litzat



876

Perlat



270

Específic byDiesel



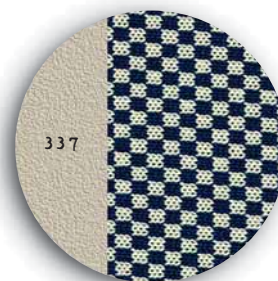
713

# Tapisseries interiors i ambient.

## Sport



## Lounge

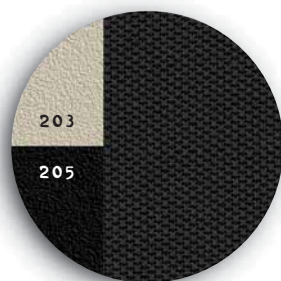


339

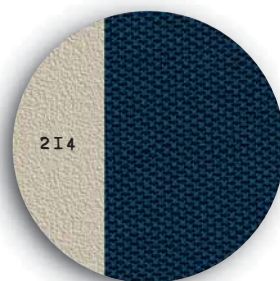
## Pop



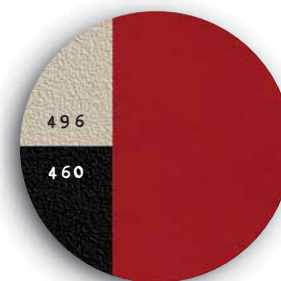
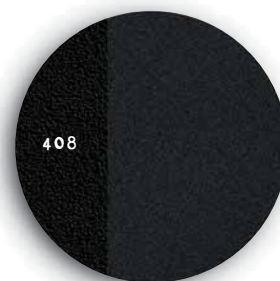
202



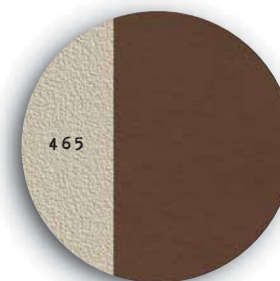
205



## Pell Frau



460



518 Gris-Marró/Negre. 519 Gris-Negre/Negre.

201 Vermell/Vori. 202 Vermell/Negre. 203 Gris fosc/Vori.

205 Gris fosc/Negre. 214 Blau fosc/Vori.

337 Blau fosc-Vori/Vori. 340 Negre-Vori/Vori. 339 Negre-Vori/Negre.

408 Negre/Negre. 496 Vermell/Vori.

460 Vermell/Negre. 465 Cuir Vintage/Vori.

## Ambient clar



## Ambient fosc





## Pop

Els interiors estan disponibles en 3 equipaments (Pop en tres colors, Lounge i Sport en dos) que també es combinen amb 3 revestiments diferents del volant i el pom del canvi. També està disponible la



## Lounge

versió en pell, en tres variants cromàtiques.



## Sport

## Pell Frau



# Combinacions interiors/exteriors.

	POP					LOUNGE			SPORT		OPC. PELL				byDiesel
	201	202	203	205	214	337	339	340	518	519	408	496*	460	465*	626
Teixit	Pop					Cordura			Sport		Pell Frau				byDiesel
Pom canvi (Opc. 4VU)	Vori	Negre	Vori	Negre	Vori	Vori	Negre	Vori	Marró	Negre	Negre	Vori	Negre	Vori	-
Volant	Pell Vori <sup>▲</sup>	Pell Negra <sup>▲</sup>	Pell Vori <sup>▲</sup>	Pell Negra <sup>▲</sup>	Pell Vori <sup>▲</sup>	Pell Vori	Pell Negra	Pell Vori	Pell Marró	Pell Negra	Pell Negra	Pell Vori	Pell Negra	Pell Vori	Pell Negra <sup>▼</sup>
Color teixit	Vermell		Gris fosc		Blau fosc	Blau/Vori	Negre/Vori		Gris/Marró	Gris/Negre	Negre	Vermell	Vermell	Cuir Vintage	Gris
Ambient interior	Vori	Negre	Vori	Negre	Vori	Vori	Negre	Vori	Negre	Negre	Negre	Vori	Negre	Vori	Negre
<b>PASTEL</b>															
268 Blanc Bossa Nova	•	•	•	•	•	•	•	•	•	•	•	•	•	•	
475 Blau Goth-Metal		•	•	•		•	•		•	•	•	•	•	•	
<b>PASTEL EXTRASÈRIE</b>															
111 Vermell Pasodoble		•	•	•	•			•	•	•	•	•	•	•	•
294 Blau Cha Cha Cha	•		•	•	•	•				•	•	•	•	•	
509 Groc Tropicalia			•			•			•	•	•	•	•		
735 Gris House	•	•	•	•	•	•	•	•		•	•	•	•	•	
<b>METAL·LITZAT</b>															
599 Blau New Orleans		•	•	•		•	•	•	•	•	•	•	•	•	•
612 Gris Breakbeat	•	•	•	•	•	•	•	•	•	•	•	•	•	•	
695 Gris Electroclash	•	•	•	•			•	•	•	•	•	•	•	•	
876 Negre Crossover		•	•	•			•	•	•	•	•	•	•	•	•
<b>PERLAT</b>															
164 Vermell Hardrock	•	•	•	•			•	•	•	•	•	•	•	•	
270 Blanc Funk	•	•	•	•	•	•	•	•	•	•	•	•	•	•	
<b>SÈRIE ESPECIAL byDiesel</b>															
370 Verd Diesel															•
713 Marró Diesel															•

\* no disponible en Sport

▲ en equipament POP volant amb escuma

▼ específic amb costura Beix

• disponible

# Característiques tècniques.



	I.2	I.4 I6v	I.3 Multijet I6v 75 CV	I.3 Multijet I6v 95 CV Start&Stop
<b>Motor</b>	Pop/Sport/Lounge	Sport/Lounge	Pop/Sport/Lounge	Sport/Lounge
Nre. cilindres, disposició	4, en línia, transversal davanter			
Diàmetre per cursa (mm)	70,8 x 78,9	72,0 x 84,0	69,6 x 82,0	69,6 x 82,0
Cilindrada (cm³)	I242	I368	I248	I248
Nivell ecològic	Euro 5	Euro 5	Euro 5	Euro 5 fase 2
Sistema anticontaminació	sistema Start&Stop (opc.)	sistema Start&Stop (opc.)	-	sistema Start&Stop
Control emissions	silenciador catalític trivalent al compartiment del motor, 2 sondes Lambda, EOBD	silenciador catalític trivalent al compartiment del motor, 2 sondes Lambda, EOBD	catalitzador oxidant al compartiment del motor, sonda Lambda, vàlvula EGR elèctrica, EOBD, filtre antipartícules DPF	catalitzador oxidant al compartiment del motor, sonda Lambda, vàlvula EGR elèctrica, EOBD, filtre antipartícules DPF
Relació de compressió	11,1:1	10,8:1	17,6:1	16,8:1
Potència màx. CE: kW (CV) a rpm	51 (69) 5500	73,5 (100) 6000	55 (75) 4000	70 (95) 4000
Parell màx. CE: Nm (kgm) a rpm	102 (10,4) 3000	131 (13,4) 4250	145 (14,8) 1500	200 (20,4) 1500
Distribució (comandament)	I ACT amb taquets mecànics	2 ACT (balanci amb taquets hidràulics)	2 ACT (balanci amb taquets hidràulics)	2 ACT (balanci amb taquets hidràulics)
Alimentació	MPI electrònica, seqüencial sincronitzada	MPI electrònica, seqüencial sincronitzada	injecció directa Multijet tipus "common rail" de control electrònic amb turbo i refrigerador intermedi	injecció directa Multijet tipus "common rail" de control electrònic amb turbo i refrigerador intermedi
Encesa	electrònic d'avanç estàtic, integrat amb la injecció	electrònic d'avanç estàtic, integrat amb la injecció	per compressió	per compressió
<b>Transmissió</b>				
Tracció	davantera	davantera	davantera	davantera
Comandament embragatge	disposició de comandament	mecànic, autoreglant amb pedal sense cursa en buit		dispositiu electrohidràulic amb comandament electrònic
Canvi, nre. de velocitats	5 + MA	6 + MA	5 + MA	5 + MA
<b>Direcció</b>				
Tipus	Tipus de pinyó i cremallera amb direcció assistida elèctrica Dualdrive™			
Diàmetre de gir (m)	9,2	10,6	9,2	9,3
<b>Frens</b>	ABS amb EBD	ABS amb EBD	ABS amb EBD	ABS amb EBD
Davanters:	disc Ø 240 mm	discos autoventilats Ø 257 mm	discos autoventilats Ø 240 mm	discos autoventilats Ø 257 mm
Posteriors:	tambor Ø 180 mm	tambor Ø 240 mm	tambor Ø 180 mm	tambor Ø 180 mm
<b>Suspensions</b>				
Davantera:	de rodes independents	tipus McPherson, amb braços oscil·lants inferiors transversals auxiliar; barra estabilitzadora connectada a l'amortidor (molles específiques per a versió amb motor I.4 I6v)		
Posterior:	de rodes interconnectades amb pont de torsió			



	I.2	I.4 I6v	I.3 Multijet I6v 75 CV	I.3 Multijet I6v 95 CV Start&Stop
<b>Rodes</b>	Pop/Sport/Lounge	Sport/Lounge	Pop/Sport/Lounge	Sport/Lounge
POP	I75/65 R I4	I85/55 R I5	I75/65 R I4	I75/65 R I4
LOUNGE-SPORT	I85/55 R I5	I85/55 R I5	I85/55 R I5	I85/55 R I5
<b>Mides</b>				
Longitud (mm)	3546	3546	3546	3546
Amplària (mm)	I627	I627	I627	I627
Alçària en ordre de marxa (mm)	I488	I488	I488	I488
Distància entre eixos (mm)	2300	2300	2300	2300
Via anterior (mm)	I4I4	I4I4	I4I4	I4I4
posterior (mm)	I408	I408	I408	I408
Capacitat del maleter VDA (dm <sup>3</sup> ) mín./màx.	I85/550	I85/550	I85/550	I85/550
<b>Pesos</b>				
Pes en ordre de marxa DIN (kg)	865	930	980	980
Pes remolcable sense frens (kg)	400	400	400	400
amb frens (kg)	800	800	800	800
<b>Proveïment</b>				
Capacitat dipòsit de combustible (litres)	35	35	35	35
<b>Bateria I2V</b>				
Capacitat (Ah)	50	50	50	50
<b>Prestacions</b>				
Velocitat màxima (km/h)	I60	I82	I65	I80
Acceleració (s): 0-100 km/h	I2,9	I0,5	I2,5	I0,7
<b>Consums</b>				
Consums (l/100 km) (Directiva 2004/3/CE)				
cicle urbà	6,4/6,2*	7,7/7,1*	5,3	5,0
cicle extraurbà	4,3/4,3*	5,1/5,0*	3,6	3,3
cicle mixt	5,1/5,0*	6,1/5,8*	4,2	3,9
Emissions a l'escapament de CO <sub>2</sub> (g/km)	I19/I15*	I40/I35*	I10	I04

\* amb canvi robotitzat Dualogic™

# Dotacions de sèrie i opcionals.



## Línia i estil

		Pop	Sport	Lounge
Para-xocs en el color del vehicle		■	■	■
Agafadors exteriors de les portes cromades		■	■	■
Volant en pell amb comandaments de la ràdio	3I8	○	-	■
Volant en pell esportiu amb comandaments de la ràdio		-	■	-
Retrovisors exteriors en color negre amb regulació elèctrica		■	-	-
Retrovisors exteriors en el color del vehicle amb regulació elèctrica, descongelació i sensor de temperatura exterior	04I	○	■	■
Vidres posteriors i vidre maleter tintats	070	○	■	○
Interiors en Pell Frau	2II	○	○	○
Revestiment de la palanca de canvis en pell	4VU	○	○	○
Motllures laterals de protecció amb insígnia 500	4M5	○	○	○
Pintura metal·litzada		○	○	○
Pintura pastel extrasèrie		○	○	○
Pintura perlada		○	○	○
Kit crom: marc finestretes laterals amb aplicació cromada, tub d'escapament cromat, aplicacions cromades als para-xocs davanter i posterior, corona de canvis cromada	4MQ	○	○	■
Kit sport: seients esportius amb escuma específica, aleró posterior, colors interiors i teixits específics, tub d'escapament cromat, aplicació cromada al llindar d'entrada vehicle		-	■	-

## Personalitzacions

Tapaboques rodes específiques Vintage I4" (per a I.2 i I.3 Multijet I6v)	878	○	-	-
Tapaboques rodes específiques Vintage I5" (per a I.4 I6v)*	4XE	○	-	-
Llandes d'aliatge de I5" de I8 radis amb pneumàtics I85/55*	43I	○	○	■
Llandes d'aliatge de I5" Sport de 5 radis amb pneumàtics I85/55*	432	○	■	○
Llandes d'aliatge de I5" de 9 radis amb pneumàtics I85/55*	433	○	○	○
Llandes d'aliatge diamantades de I5" Sport dos colors de 5 radis amb pneumàtics I85/55*	439	○	○	○
Llandes d'aliatge diamantades de I6" de 5 radis amb pneumàtics I95/45*	420	○	○	○
Llandes d'aliatge diamantades de I6" Sport dos colors de 7 radis amb pneumàtics I95/45*	42I	○	○	○

\* no s'hi poden muntar cadenes ■ de sèrie ○ opcional - no disponible

		Pop	Sport	Lounge
Llandes d'aliatge de I6" de I7 radis amb pneumàtics I95/45*	435	○	○	○
Kit llandes d'aliatge de I6", antracita mat de 8 radis amb pneumàtics I95/45*		○	○	○
Pinces de fre vermelles	4KM (I.4 I6v)	○	○	○
Funda retrovisors cromada	4RR	○	○	○
Proteccions cromades als para-xocs		○	○	■
Motllures laterals de protecció per a insígnia personalitzada	4XC	○	○	○
Línia 500 Itàlia	5H0	○	○	○
Franja sport vermella	5H4	○	○	○
Franja sport blanca	5H5	○	○	○
Franja sport negra	5H6	○	○	○
Línia 500 monocolor negra	5HC	○	○	○
Franja lateral Itàlia	5HE	○	○	○
Sostre d'escacs negre	5HF	○	○	-
Sostre d'escacs blanc	5HH	○	○	-
Número 5 negre	5HJ	○	○	○
Adhesius "Papallona" gris fosc metal·litzat	5HY	○	○	○
Adhesius "Papallona" gris clar metal·litzat	5HZ	○	○	○
Adhesius "Mans" negre	5GI	○	○	○
Adhesius "Mans" blanc	5GO	○	○	○
Adhesius "Bombolles" blanc	5G4	○	○	○
Adhesius "Bombolles" negre	5G5	○	○	○
Adhesius "Flors" gris clar metal·litzat	5G7	○	○	○
Adhesius "Flors" gris fosc metal·litzat	5G6	○	○	○
Adhesius "Humanoid" blanc/vermell	5HV	○	○	○
Adhesius "Humanoid" negre/vermell	5HW	○	○	○
Adhesius "Humanoid" blanc/negre	5HX	○	○	○
Adhesius "Cremallera" blanca	5G2	○	○	○
Adhesius "Cremallera" negra	5G3	○	○	○
Adhesius "Tòquio" blanc	5G8	○	○	○
Adhesius "Tòquio" negre	5GA	○	○	○
Adhesius "Londres" blanc	5GB	○	○	○

\* no s'hi poden muntar cadenes ■ de sèrie ○ opcional - no disponible



		Pop	Sport	Lounge
Adhesius "Londres" negre	5GC	○	○	○
Adhesius "París" blanc	5GD	○	○	○
Adhesius "París" negre	5GE	○	○	○
Adhesius "Roma" blanc	5GF	○	○	○
Adhesius "Roma" negre	5GG	○	○	○
Adhesius "Nova York" blanc	5GK	○	○	○
Adhesius "Nova York" negre	5GL	○	○	○
Adhesius "Torí" blanc	5GH	○	○	○
Adhesius "Torí" negre	5GJ	○	○	○
Barra-A cromada al para-xocs davanter		○	○	○
Motllura cromada al capó		○	○	○
Faldars laterals		○	○	○
Spoiler posterior a la porta del maleter		○	■	○
Faldar davanter		○	○	○
Faldar posterior		○	○	○
Terminal del tub d'escapament cromat		○	■	■
Insígnia "bandera italiana" a les aletes davanteres		○	○	○
Insígnia 500 Itàlia per a motllures de protecció lateral		○	○	○
Insígnia d'escacs negre per a mot. de protecció lateral		○	○	○
Insígnia sport negre fons blanc per a motllures de protecció lateral		○	○	○
Insígnia sport vermell fons blanc per a motllures de protecció lateral		○	○	○
Insígnia 500 negre per a motllures de protecció lateral		○	○	○
Insígnia "Cremallera" color plata fons negre		○	○	○
Insígnia "Papallona" color plata fons negre		○	○	○
Insígnia "Humanoides" color plata/vermell fons negre		○	○	○
Insígnia "Tòquio" color plata fons negre		○	○	○
Insígnia "Londres" color plata fons negre		○	○	○
Insígnia "París" color plata fons negre		○	○	○
Insígnia "Roma" color plata fons negre		○	○	○
Insígnia "Nova York" color plata fons negre		○	○	○
Insígnia "Torí" color plata fons negre		○	○	○
Funda retrovisors "Flors" gris clar metal.litzat fons negre		○	○	○
Funda retrovisors "Flors" gris fosc metal.litzat fons plata		○	○	○
Funda retrovisors "Papallones" gris clar metal.litzat fons negre		○	○	○

■ de sèrie ○ opcional - no disponible

		Pop	Sport	Lounge
Funda retrovisors "Papallones" gris fosc metal.litzat fons plata		○	○	○
Lona per cobrir el vehicle amb imatge Fiat 500 primera sèrie		○	○	○
Talonera d'acer		○	○	○
Pedals i reposapeu esportius d'alumini		○	○	○
Penja-robes negre per a reposacaps davanter		○	○	○
Penja-robes vori per a reposacaps davanter		○	○	○
Kit tres carcasses claus "Sport"		○	○	○
Kit tres carcasses claus "Itàlia"		○	○	○
Kit tres carcasses claus "Codi de barres"		○	○	○
Kit 2 carcasses claus "Bombolles" blanc/vori i color plata		○	○	○
Kit 2 carcasses claus "Mans" blanc/vori i color plata		○	○	○
Kit 2 carcasses claus "Torí" blanc/vori i color plata		○	○	○
Kit 2 carcasses claus "Cremallera" blanc/vori i color plata		○	○	○
Kit 2 carcasses claus "Flors" blanc/vori i color plata		○	○	○
Kit 2 carcasses claus "Papallona" blanc/vori i color plata		○	○	○
Kit 2 carcasses claus "Humanoides" blanc/vori i color plata		○	○	○
Kit 2 carcasses claus "Londres" blanc/vori i color plata		○	○	○
Kit 2 carcasses claus "París" blanc/vori i color plata		○	○	○
Kit 2 carcasses claus "Tòquio" blanc/vori i color plata		○	○	○
Kit 2 carcasses claus "Roma" blanc/vori i color plata		○	○	○
Kit 2 carcasses claus "Nova York" blanc/vori i color plata		○	○	○
Carcasses claus "Flors" color plata amb CRYSTALLIZED™ - Swarovski Elements		○	○	○
Carcasses claus "Serp" color blau fosc amb CRYSTALLIZED™ - Swarovski Elements		○	○	○
Carcasses claus "Logo 500" color titani amb CRYSTALLIZED™ - Swarovski Elements		○	○	○

■ de sèrie ○ opcional - no disponible



	Pop	Sport	Lounge
Difusor de fragàncies negre	○	○	○
Difusor de fragàncies vori	○	○	○
Recàrrega per a difusor "Fruita estival"	○	○	○
Recàrrega per a difusor "Essència de nit"	○	○	○
Recàrrega per a difusor "Aire de llibertat"	○	○	○
Recàrrega per a difusor "Fruita estival + essència de nit + aire de llibertat"	○	○	○
Estores de goma	○	○	○
Estores de moqueta vora en negre gràfic vori	○	○	○
Estores de moqueta vora en vori gràfic vori	○	○	○
Estores de moqueta vora en negre gràfic negre	○	○	○
Estores de moqueta vora en negre amb placa logotip ressaltat	○	○	○
Estores de moqueta vora en vori amb placa logotip ressaltat	○	○	○
Taps per a rodes amb logotip Fiat	○	○	○
Suport per a matrícula cromat posterior	○	○	○
Pissarra vora en negre i retoladors negres per a davantal clar	○	○	○
Pissarra vora en vori i retoladors blancs per a davantal fosc	○	○	○
Bossa per a maquillatge en teixit negre	○	○	○
Bossa per a maquillatge en pell vori amb penjoll de plata	○	○	○
<b>Confort</b>			
Fiat CODE (antirobatori electrònic)	■	■	■
Vidres atèrmics	■	■	■
Quadre de comandament amb compta-revolucions	■	■	■
Quadre de comandament amb gràfica esportiva	-	■	-
Reposacaps davanters amb alçària regulable	■	■	■
Filtre antipartícules DPF per a motorització Dièsel	■	■	■
Volant amb alçària regulable	■	■	■
Direcció assistida elèctrica Dualdrive™	■	■	■
Start&Stop: apagada i engegada automàtica del motor durant les parades transitòries	○ (I.2) -	○(I.2-I.4) ■(I.3 95CV)	○(I.2-I.4) ■(I.3 95CV)

■ de sèrie ○ opcional - no disponible

	Pop	Sport	Lounge
Alçavidres elèctrics i tancament centralitzat	■	■	■
Dispositiu llums Follow me home	■	■	■
Tap de combustible amb clau	■	■	■
Einjugarabrises post. i vidre de la porta maleter tèrmic	■	■	■
Ordinador de viatge	■	■	■
Comandament a distància obertura/tancament portes amb carcassa que es pot	■	■	■
Kit multiusos reparació pneumàtics (Fix&Go)	○	○	○
Roda de recanvi I35/80 R I4"	803 ■	■	■
Agafador costat passatger	■	■	■
Encenedor	■	■	■
Il·luminació maleter	-	-	■
Visera para-sol amb llum i mirall de cortesia	-	-	■
Sistema de calefacció/ventilació de 4 velocitats	■	-	-
Condicionador d'aire manual amb filtre antipol·len	025 ○	■	■
Condicionador d'aire automàtic (monozona) amb filtre antipol·len	I40 ○	○	○
Canvi robotitzat Duallogic™	407 ○ (I.2)	○ (I.2-I.4)	○ (I.2-I.4)
Comandaments al volant canvi robotitzat Duallogic™	5BH -	○ (I.4)	○ (I.4)
Fars bi-xenó (descàrrega de gas) amb rentafars emergents	230 ○	○	○
Retrovisor elèctric antienlluernament (automàtic dia/nit)	410 ○	○	○
Sostre de vidre fix amb cortina para-sol	59E ○	○	■
Sostre practicable elèctric de vidre Sky Dome amb cortina para-sol	400 ○	○	○
Seient del conductor amb alçària regulable	626 ○	○	■
Seient del passatger amb obertura portaobjectes sota el coixí	295 ○	○	○
Butxaca al respall del seient del passatger	339 ○	○	■
Reposacaps posteriors amb regulació en alçària	I82 ○	○	-
Seient posterior partit (50/50) amb reposacaps amb alçària regulable	I95 ■	■	■
Seient del passatger amb memòria mecànica de la posició	4GQ -	○	○

■ de sèrie ○ opcional - no disponible



		Pop	Sport	Lounge
Sensor d'aparcament posterior	508	○	○	○
Barres d'alumini a la porta del maletger		○	-	○
Portaesquí per a barres a la porta del maletger		○	-	○
Portasnowboard per a barres a la porta del maletger		○	-	○
Deflectors laterals		○	○	○
Faldars posteriors		○	○	○
Safata protecció maletger		○	○	○
Organitzador maletger		○	○	○
Xarxes per a maletger		○	○	○
Ganxo de remolc extraïble amb cablatges		○	○	○
Kit Cura de l'automòbil		○	○	○

#### Seguretat

ABS + EBD		■	■	■
Coixí de seguretat conductor i passatger amb sistema Dual Stage		■	■	■
Coixins de seguretat laterals		■	■	■
Coixí de seguretat finestres		■	■	■
Coixí de seguretat per a genolls (knee bag)		■	■	■
Estructura davantera de deformació programada		■	■	■
Carrosseria amb elements d'acer d'alta resistència (Dualphase)		■	■	■
Suport pedals de ruptura preestablerta en cas de col·lisió		■	■	■
Sistema contra incendis FPS (Fire Prevention System)		■	■	■
Corrector orientació fars		■	■	■
Cinturons de seguretat davanters amb pretensor, limitador de càrrega i sensor de cinturons davanters cordats		■	■	■
Seients davanters i posteriors amb travesser antisubmarining		■	■	■
Ancoratges Isofix per a nens		■	■	■
Llums diürnes (DRL)		■	■	■
Indicador ràpid de canvi de carril		■	■	■
Accionament Hazard (4 intermitents) en les frenades d'urgència		■	■	■
ESP + ASR/MSR, HBA i Hill Holder	392	○/■ (I.4 I6v)	○/■ (I.4 I6v)	○/■ (I.4 I6v)
Antiboires	097	○	■	■
Alarma amb comandament a distància		○	○	○
Clearbox (caixa portapaquets per a maletger)		○	○	○

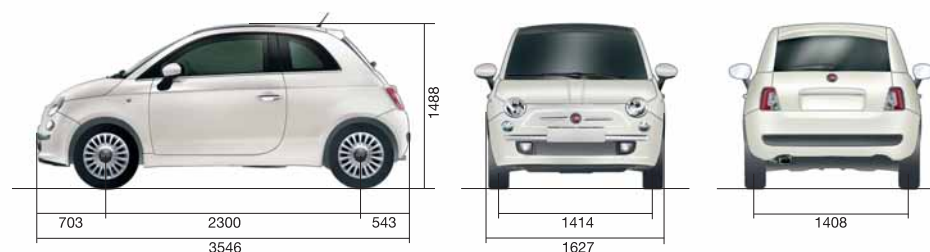
■ de sèrie ○ opcional - no disponible

#### Àudio

		Pop	Sport	Lounge
Ràdio amb reproductor de CD MP3, 4 altaveus + 2 tweeter		■	■	■
Equip d'àudio Hi-Fi "Interscope Sound System" amb subwoofer amplificat de 100 W	4YG	○	○	○
Sistema de mans lliures Blue&Me™ amb tecnologia Bluetooth®, reconeixement de veu, comandaments al volant i reproductor d'arxius d'àudio digitals amb port USB	4J3	○	■	■
Sistema Blue&Me Nav™ amb navegació on board per pictogrames, comandaments al volant, introducció de la destinació per veu	55Y	○	○	○
Preinstal·lació per a navegador portàtil	54K	○	○	○
Funció ECODRIVE: sistema de control de dades de la conducció per reduir els consums i les emissions		○	■	■
Navegador portàtil Blue&Me™ Map amb base de dades Pàgines Grogues		○	○	○
Suport per a iPod i telèfons mòbils		○	○	○
Cable de connexió iPod		○	-	-
Cable de connexió iPod amb enrotllador		○*	○	○

\* amb presència de l'opc. 4J3 ■ de sèrie ○ opcional - no disponible

#### Dimensions exteriors 500.





500C

500C

# Colors de carrosseria.

Pastel\*



111

Pastel



268

Pastel\*



294

Pastel



475

Pastel\*



509

Pastel\*



735

\* Extrasèrie

268 Blanc Bossa Nova. 475 Blau Goth-Metal. 111 Vermell Pasodoble.  
612 Gris BreakBeat. 695 Gris Electroclash. 876 Negre Crossover.

294 Blau Cha Cha Cha. 509 Groc Tropicalia. 735 Gris House.  
164 Vermell Hardrock. 270 Blanc Funk.

Metal·litzat



612

Metal·litzat



695

Metal·litzat



876

Perlat



164

Perlat



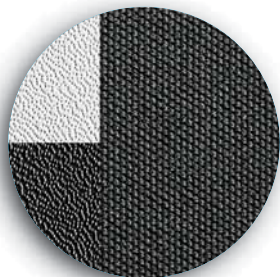
270

# Tapisseries interiors i ambient.

Vermell/Vori  
660-664-668



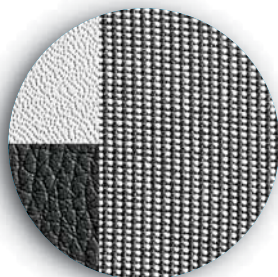
Gris/Vori  
662-666-670



Vermell/Negre  
659-663-667

Gris/Negre  
661-665-669

Vori Negre/Vori  
711-715-719



Vori Marró/Vori  
713-717-721



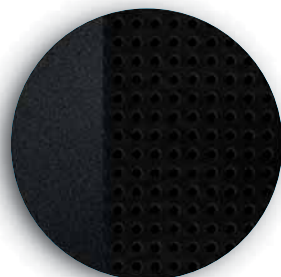
Vori Negre/Negre  
710-714-718

Vori Marró/Negre  
712-716-720

Vermell/Vori  
809-817-822

Negre/Negre  
813-818-824

Cuir/Vori  
815-819-825



Vermell/Negre  
809-816-820

Pop

Lounge

Pell Frau



5000

# Colors capota.



# Combinacions interiors/exterior/capota.

## POP

	659	660	66I	662	663	664	665	666	667	668	669	670
Color capota	Negre				Vermell				Marfil			
Volant	Negre	Vori	Negre	Vori	Negre	Vori	Negre	Vori	Negre	Vori	Negre	Vori
Pom del canvi (Opc. 4VU)	Negre	Vori	Negre	Vori	Negre	Vori	Negre	Vori	Negre	Vori	Negre	Vori
Color teixit	Vermell		Gris		Vermell		Gris		Vermell		Gris	
Ambient interior	Negre	Vori	Negre	Vori	Negre	Vori	Negre	Vori	Negre	Vori	Negre	Vori
<b>PASTEL</b>												
268 Blanc Bossa Nova	•	•	•	•	•	•	•	•		•		•
475 Blau Goth-Metal	•		•	•	•	•		•		•		•
<b>PASTEL EXTRASÈRIE</b>												
III Vermell Pasodoble	•	•	•						•	•	•	•
294 Blau Cha Cha Cha	•	•	•	•	•	•				•		•
509 Groc Tropicalia			•									
735 Gris House	•	•	•	•	•	•	•	•		•	•	•
<b>METAL-LITZAT</b>												
6I2 Gris Breakbeat	•	•	•	•	•	•		•		•		•
695 Gris Electroclash	•	•	•	•	•	•	•	•	•	•	•	•
876 Negre Crossover	•	•	•	•	•	•		•		•		•
<b>PERLAT</b>												
I64 Vermell Hardrock	•	•	•						•	•	•	•
270 Blanc Funk	•	•	•	•	•	•	•	•	•	•	•	•

## LOUNGE

	7I0	7I1	7I2	7I3	7I4	7I5	7I6	7I7	7I8	7I9	720	72I
Color capota	Negre				Vermell				Vori			
Volant	Pell Negra	Pell Vori	Pell Negra	Pell Vori	Pell Negra	Pell Vori	Pell Negra	Pell Vori	Pell Negra	Pell Vori	Pell Negra	Pell Vori
Pom del canvi (Opc. 4VU)	Negre	Vori	Negre	Vori	Negre	Vori	Negre	Vori	Negre	Vori	Negre	Vori
Color teixit	Vori/Negre		Vori/Marró		Vori/Negre		Vori/Marró		Vori/Negre		Vori/Marró	
Ambient interior	Negre	vori	Negre	vori	Negre	vori	Negre	vori	Negre	vori	Negre	vori
<b>PASTEL</b>												
268 Blanc Bossa Nova	•	•	•	•	•	•		•	•	•		•
475 Blau Goth-Metal	•	•		•	•	•		•	•	•		•
<b>PASTEL EXTRASÈRIE</b>												
III Vermell Pasodoble	•	•	•						•	•		•
294 Blau Cha Cha Cha	•	•	•		•					•		•
509 Groc Tropicalia	•		•									
735 Gris House	•	•	•	•	•	•				•		•
<b>METAL-LITZAT</b>												
6I2 Gris Breakbeat	•	•		•	•	•		•	•	•		•
695 Gris Electroclash	•	•	•	•	•	•		•	•	•	•	•
876 Negre Crossover	•	•	•	•	•	•	•	•	•	•	•	•
<b>PERLAT</b>												
I64 Vermell Hardrock	•	•	•						•	•		•
270 Blanc Funk	•	•	•	•	•	•	•	•	•	•	•	•

**PELL FRAU**

	808	809	813	815	816	817	818	819	820	822	824	825
Color capota	Negre				Vermell				Vori			
Volant	Pell Negra	Pell Vori	Pell Negra	Pell Vori	Pell Negra	Pell Vori	Pell Negra	Pell Vori	Pell Negra	Pell Vori	Pell Negra	Pell Vori
Pom del canvi (Opc. 4VU)	Negre	Vori	Negre	Vori	Negre	Vori	Negre	Vori	Negre	Vori	Negre	Vori
Color teixit	Vermell	Vermell	Negro	Cuir	Vermell	Vermell	Negro	Cuir	Vermell	Vermell	Negro	Cuir
Ambient interior	Negro	Vori	Negre	Vori	Negre	Vori	Negre	Vori	Negre	Vori	Negre	Vori
<b>PASTEL</b>												
268 Blanc Bossa Nova	•	•	•	•	•	•	•	•	•	•	•	•
475 Blau Goth-Metal			•	•		•	•			•	•	•
<b>PASTEL EXTRASÈRIE</b>												
III Vermell Pasodoble	•	•	•						•	•	•	•
294 Blau Cha Cha Cha	•		•	•	•	•	•			•	•	•
509 Groc Tropicalia			•									
735 Gris House	•		•	•	•	•	•			•	•	•
<b>METAL•LITZAT</b>												
612 Gris Breakbeat	•		•	•	•	•	•			•	•	•
695 Gris Electroclash	•		•	•	•	•	•			•	•	•
876 Negre Crossover	•	•	•	•	•		•		•	•	•	•
<b>PERLAT</b>												
I64 Vermell Hardrock	•	•	•						•	•	•	•
270 Blanc Funk	•	•	•	•	•	•	•	•	•	•	•	•

• disponible

# Característiques tècniques.



## Motor

	I.2	I.4 I6v	I.3 Multijet I6v 75 CV	I.3 Multijet I6v 95 CV Start&Stop
Nre. cilindres, disposició	4, en línia, transversal davanter			
Diàmetre per cursa (mm)	70,8 x 78,9	72,0 x 84,0	69,6 x 82,0	69,6 x 82,0
Cilindrada (cm³)	I242	I368	I248	I248
Nivell ecològic	Euro 5	Euro 5	Euro 5	Euro 5 fase2
Sistema anticontaminació	sist. Start&Stop (opc.)	sist. Start&Stop (opc.)	-	sistema Start&Stop
Control emissions	silenciador catalític trivalent al compartiment del motor, 2 sondes Lambda, EOBD		catalitzador oxidant al compartiment del motor, sonda Lambda, vàlvula EGR elèctrica, EOBD, filtre antipartícules DPF	
Relació de compressió	11,1:1	10,8:1	17,6:1	16,8:1
Potència màx. CE: kW (CV) a rpm	51 (69) 5500	73,5 (100) 6000	55 (75) 4000	70 (95) 4000
Parell màx. CE: Nm (kgm) a rpm	102 (10,4) 3000	131 (13,4) 4250	145 (14,8) 1500	200 (20,4) 1500
Distribució	I ACT amb taquets mecànics	2 ACT (balançol amb taquets hidràulics)		
Alimentació	MPI electrònica, seqüencial sincronitzada		injecció directa Multijet tipus "Common Rail" de control electrònic amb turbo i refrigerador intermedi	
Encesa	electrònic d'avanç estàtic, integrat amb la injecció		per compressió	
<b>Transmissió</b>				
Tracció	davantera	davantera	davantera	davantera
Comandament embragatge	mecànic	mecànic	mecànic	electrohidràulic
Canvi, nre. velocitats	5 + MA	6 + MA	5 + MA	5 + MA
<b>Direcció</b>				
Tipus	de pinyó i cremallera amb direcció assistida elèctrica Dualdrive™			
Diàmetre de gir (m)	9,2	10,6	9,2	9,3

## Frens (ABS amb EBD)

	I.2	I.4 I6v	I.3 Multijet I6v 75 CV	I.3 Multijet I6v 95 CV Start&Stop
Davanters:	disc Ø 240 mm	disc autoventilats Ø 257 mm	disc autoventilats Ø 240 mm	disc autoventilats Ø 257 mm
Posteriors:	tambor Ø 180 mm	disc Ø 240 mm	tambor Ø 180 mm	tambor Ø 180 mm
<b>Suspensions</b>				
Davantera:	de rodes independents tipus McPherson, amb braços oscil·lants inferiors transversals ancorats a un travesser auxiliar; barra estabilitzadora connectada a l'amortidor (molles específiques per a versió amb motor I.4 I6v)			
Posterior:	de rodes interconnectades mitjançant pont de torsió i barra estabilitzadora			
<b>Rodes</b>				
POP: de xapa amb pneumàtics	I75/65 R I4	I85/55 R I5	I75/65 R I4	I75/65 R I4
LOUNGE: d'aliatge amb pneumàtics	I85/55 R I5	I85/55 R I5	I85/55 R I5	I85/55 R I5
<b>Mides</b>				
Longitud (mm)	3546	3546	3546	3546
Amplària (mm)	1627	1627	1627	1627
Alçària en ordre de marxa (mm)	1488	1488	1488	1488
Distància entre eixos (mm)	2300	2300	2300	2300
Via anterior (mm)	1414	1414	1414	1414
posterior (mm)	1408	1408	1408	1408
Capacitat maleter VDA (dm³) mín./màx.	I82/520	I82/520	I82/520	I82/520
<b>Pesos</b>				
Pes en ordre de marxa DIN (kg)	905	970	1020	1020
Pes remolcable sense frens (kg)	400	400	400	400
amb frens (kg)	800	800	800	800

## Dotacions de sèrie/opcionals.



	I.2	I.4 I6v	I.3 Multijet I6v 75 CV	I.3 Multijet I6v 95 CV Start&Stop
<b>Proveïment</b>				
Capacitat dipòsit de combustible (litres)	35	35	35	35
<b>Prestacions</b>				
Velocitat màxima (km/h)	160	182	165	180
Acceleració (s): 0-100 km/h	13,4	11,0	13,0	11,0
<b>Consums</b>				
Directiva 2004/3/CE (l/100 km)				
cicle urbà	6,4/6,2*	7,7/7,1*	5,3	5,0
cicle urbà amb Start&Stop	5,7/5,6*	7,2/6,7*	-	-
cicle extraurbà	4,3/4,3*	5,1/5,0*	3,6	3,3
cicle extraurbà amb Start&Stop	4,3/4,1*	5,0/5,0*	-	-
cicle mixt	5,1/5,0*	6,1/5,8*	4,2	3,9
cicle mixt amb Start&Stop	4,8/4,7*	5,8/5,6*	-	-
Emissions a l'escapament de CO <sub>2</sub> (g/km)	119/115*	140/135*	110	104
Emissions a l'escapament de CO <sub>2</sub> (g/km) amb Start&Stop	113/110*	135/130*	-	-

\* amb canvi Dualogic™

<b>Línia i estil</b>		Pop	Lounge
Aleró integrat a la capota		■	■
Para-xocs en el color del vehicle		■	■
Agafadors exteriors de les portes cromades		■	■
Volant en pell amb comandaments de la ràdio (8 botons)	3I8	○	■
Retrovisors exteriors en color negre amb regulació elèctrica i sensor de temperatura exterior		■	-
Retrovisors exteriors en el color del vehicle amb regulació elèctrica, descongelació i sensor de temperatura exterior	04I	○	■
Vidres posteriors i vidre de la porta maileter tintats	070	○	○
Interiors en Pell Frau	2II	○	○
Revestiment de la palanca de canvis en pell	4VU	○	○
Motlures laterals de protecció amb insígnia 500	4M5	○	○
Pintura metal·litzada		○	○
Pintura pastel extrasèrie		○	○
Pintura perlada		○	○
Kit crom: marc finestretes laterals amb aplicació cromada, tub d'escapament cromat, motllura agafadors interiors portes cromades, aplicacions cromades als para-xocs davanter i posterior, corona a la palanca de canvis cromada	4MQ	○	■
<b>Personalitzacions</b>			
Tapaboques rodes específiques Vintage I4"		■	-
Llandes d'aliatge de 15" amb pneumàtics 185/55*	4WQ	○	■
Llandes d'aliatge de 15" de 18 radis amb pneumàtics 185/55*	43I	○	○
Llandes d'aliatge de 15" Sport de 5 radis amb pneumàtics 185/55*	432	○	○
Llandes d'aliatge de 15" Sport de 9 radis amb pneumàtics 185/55*	433	○	○
Llandes d'aliatge diamantades de 15" Sport dos colors de 5 radis amb pneumàtics 185/55*	439	○	○
Llandes d'aliatge de 16" amb pneumàtics 195/45*	5EQ	○	○
Llandes d'aliatge diamantades de 16" de 5 radis amb pneumàtics 195/45*	420	○	○
Llandes d'aliatge diamantades de 16" Sport dos colors de 7 radis amb pneumàtics 195/45*	42I	○	○
Llandes d'aliatge de 16" de 17 radis amb pneumàtics 195/45*	435	○	○
Kit llandes d'aliatge de 16", antracita mat de 8 radis amb pneumàtics 195/45*		○	○

\* no s'hi poden muntar caènes ■ de sèrie ○ opcional - no disponible



		Pop	Lounge
Pinces de fre vermelles	4KM	-	○ (I.4)
Funda retrovisors cromada	4RR	○	○
Proteccions cromades als para-xocs		-	■
Motllures laterals de protecció per a insígnia personalitzada	4XC	○	○
Motllura cromada al capó	4BJ	○	○
Franja lateral sport vermella	5H4	○	○
Franja lateral sport blanca	5H5	○	○
Franja lateral sport negra	5H6	○	○
Franja lateral Itàlia	5HE	○	○
Adhesius "Humanoide" blanc/vermell	5HV	○	○
Adhesius "Humanoide" negre/vermell	5HW	○	○
Adhesius "Humanoide" blanc/negre	5HX	○	○
Adhesius "Cremallera" blanca	5G2	○	○
Adhesius "Cremallera" negra	5G3	○	○
Adhesius "Tòquio" blanc	5G8	○	○
Adhesius "Tòquio" negre	5GA	○	○
Adhesius "Londres" blanc	5GB	○	○
Adhesius "Londres" negre	5GC	○	○
Adhesius "París" blanc	5GD	○	○
Adhesius "París" negre	5GE	○	○
Adhesius "Roma" blanc	5GF	○	○
Adhesius "Roma" negre	5GG	○	○
Adhesius "Nova York" blanc	5GK	○	○
Adhesius "Nova York" negre	5GL	○	○
Adhesiu "Papallona" amarant	5WY	○	○
Adhesiu "Papallona" negre	5WZ	○	○
Adhesiu "Papallona" vori	5WA	○	○
Adhesiu "Torí" blanc	5GH	○	○
Adhesiu "Torí" negre	5GJ	○	○
Adhesiu "Flors" amarant	6OL	○	○
Adhesiu "Flors" vori	6OM	○	○
Adhesiu "Flors" negre	6ON	○	○
Barra-A cromada al para-xocs davanter		○	○
Faldar davanter		○	○
Faldar posterior		○	○
Insígnia "bandera italiana" a les aletes davanteres		○	○

■ de sèrie ○ opcional - no disponible

		Pop	Lounge
Terminal del tub d'escapament cromat		○	■
Insígnia 500 Itàlia per a motllures laterals de protecció		○	○
Insígnia d'escacs negre per a motllures laterals de protecció		○	○
Insígnia sport negre fons blanc per a motllures laterals de protecció		○	○
Insígnia sport vermell fons blanc per a motllures laterals de protecció		○	○
Insígnia 500 negre per a motllures laterals de protecció		○	○
Insígnia "Cremallera" color plata fons negre		○	○
Insígnia "Papallona" color plata fons negre		○	○
Insígnia "Humanoides" color plata/vermell fons negre		○	○
Insígnia "Tòquio" color plata fons negre		○	○
Insígnia "Londres" color plata fons negre		○	○
Insígnia "París" color plata fons negre		○	○
Insígnia "Roma" color plata fons negre		○	○
Insígnia "Nova York" color plata fons negre		○	○
Insígnia "Torí" color plata fons negre		○	○
Kit 3 carcasses claus "Sport"		○	○
Kit 3 carcasses claus "Itàlia"		○	○
Kit 3 carcasses claus "Codi de barres"		○	○
Kit 2 carcasses claus "Bombolles" colors vori i plata		○	○
Kit 2 carcasses claus "Mans" colors vori i plata		○	○
Kit 2 carcasses claus "Torí" colors vori i plata		○	○
Kit 2 carcasses claus "Cremallera" colors vori i plata		○	○
Kit 2 carcasses claus "Flors" colors vori i plata		○	○
Kit 2 carcasses claus "Papallona" colors vori i plata		○	○
Kit 2 carcasses claus "Humanoides" color vori i plata		○	○
Kit 2 carcasses claus "Londres" colors vori i plata		○	○
Kit 2 carcasses claus "París" colors vori i plata		○	○
Kit 2 carcasses claus "Tòquio" colors vori i plata		○	○
Kit 2 carcasses claus "Roma" colors vori i plata		○	○
Kit 2 carcasses claus "Nova York" colors vori i plata		○	○
Carcasses claus "Flors" color plata amb CRYSTALLIZED™ - Swarovski Elements		○	○
Carcasses claus "Serp" color blau fosc amb CRYSTALLIZED™ - Swarovski Elements		○	○
Carcasses claus "Logo 500" color titani amb CRYSTALLIZED™ - Swarovski Elements		○	○

■ de sèrie ○ opcional - no disponible



	Pop	Lounge
Penja-robes negre per a reposacaps davanter	○	○
Penja-robes vori per a reposacaps davanter	○	○
Funda retrovisors "Flors" amarant fons negre	○	○
Funda retrovisors "Flors" vori fons negre	○	○
Funda retrovisors "Papallones" amarant fons negre	○	○
Funda retrovisors "Papallones" vori fons negre	○	○
Lona per cobrir el vehicle amb imatge Fiat 500 primera sèrie	○	○
Talonera d'acer	○	○
Pedals i reposapeu esportius d'alumini	○	○
Deflector tallavent (Wind stop)	925 ○	○
Difusor de fragàncies negre	○	○
Difusor de fragàncies vori	○	○
Recàrrega per a difusor "Fruita estival"	○	○
Recàrrega per a difusor "Essència de nit"	○	○
Recàrrega per a difusor "Aire de llibertat"	○	○
Recàrrega per a difusor "Fruita estival + essència de nit + aire de llibertat"	○	○
Estores de goma	○	○
Estores de moqueta vora en negre amb placa logotip ressaltat	○	○
Estores de moqueta vora en vori amb placa logotip ressaltat	○	○
Estores de moqueta vora en negre gràfic vori	○	○
Estores de moqueta vora en vori gràfic vori	○	○
Estores de moqueta vora en negre gràfic negre	○	○
Taps per a rodes amb logotip Fiat	○	○
Suport per a matrícula cromat posterior	○	○
Pissarra vora en negre i retoladors negres per a davantal clar	○	○
Pissarra vora en vori i retoladors blancs per a davantal fosc	○	○
Bossa per a maquillatge en teixit negre	○	○
Bossa per a maquillatge en pell vori amb penjoll de plata	○	○
<b>Confort</b>		
Fiat CODE (antirobatori electrònic)	■	■

■ de sèrie ○ opcional - no disponible

		Pop	Lounge
Vidres atèrmics		■	■
Quadre de comandament amb compta-revolucions		■	■
Reposacaps davanter amb alçària regulable		■	■
Filtre antipartícules DPF per a motorització Dièsel		■	■
Volant amb alçària regulable		■	■
Direcció assistida elèctrica Dualdrive™		■	■
Start&Stop: apagada i engegada automàtica del motor durant les parades transitòries	5DE ○ (I.2)	○ (I.2-1.4)	■ (I.3 95CV)
Alçavidres elèctrics i tancament centralitzat		■	■
Dispositiu llums Follow me home		■	■
Tap de combustible amb clau		■	■
Vidre de la porta del maleter tèrmic		■	■
Ordinador de viatge		■	■
Comandament a distància obertura/tancament portes amb carcassa que es pot personalitzar		■	■
Kit multiusos reparació pneumàtics (Fix&Go)		■	○
Roda de recanvi I35/80 R 14"	803	■	■
Agafador costat passatger		■	■
Encenedor		■	■
Il·luminació maleter		■	■
Viseres para-sol amb llum i mirall de cortesia		■	■
Sistema de calefacció/ventilació de 4 velocitats		■	-
Condicionador d'aire manual amb filtre antipol·len	025	○	■
Condicionador d'aire automàtic (monozona) amb filtre antipol·len	I40	○	○
Canvi robotitzat Dualogic™	407	○ (I.2)	○ (I.2-1.4)
Comandament al volant del canvi robotitzat Dualogic™	5BH	-	○ (I.4)
Fars bi-xenó (descàrrega de gas) amb rentafars emergents	230	○	○
Retrovisor elèctric antienlluernament (automàtic dia/nit)	4I0	○	○
Seient del conductor amb alçària regulable	626	○	■
Seient del passatger amb obertura portaobjectes sota el coixí	295	○	○
Butxaca al respall del seient del passatger	339	○	■
Reposacaps posteriors amb alçària regulable	I82	○	-
Seient posterior partit (50/50) amb reposacaps amb alçària regulable	I95	○	■
Seient del passatger amb memòria mecànica de la posició	4GQ	○	○

■ de sèrie ○ opcional - no disponible



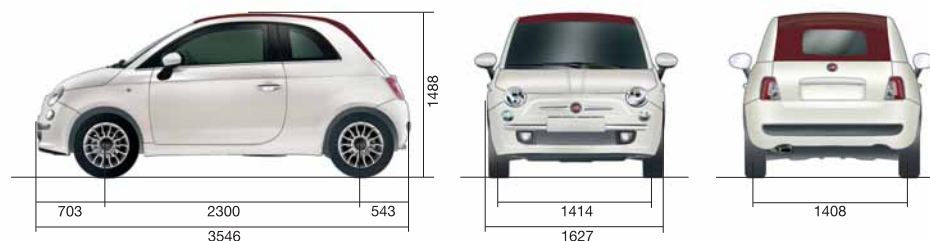
		Pop	Lounge
Sensor d'aparcament posterior	508	○	■
Ganxo de remolc extraïble amb cablatges	960	○	○
Deflectors laterals		○	○
Faldars posteriors		○	○
Safata protecció maleter		○	○
Organitzador maleter		○	○
Xarxes per a maleter		○	○
Kit Cura de l'automòbil		○	○
<b>Seguretat</b>			
ABS + EBD		■	■
Coixí de seguretat conductor i passatger amb sistema Dual Stage		■	■
Coixins de seguretat laterals		■	■
Coixí de seguretat finestres		■	■
Coixí de seguretat per a genolls (knee bag)		■	■
Estructura davantera de deformació programada		■	■
Carrosseria amb elements d'acer d'alta resistència (Dualphase)		■	■
Suport pedals de ruptura preestablerta en cas de col·lisió		■	■
Sistema contra incendis FPS (Fire Prevention System)		■	■
Corrector orientació fars		■	■
Cinturons de seguretat davanters amb doble pretensor, limitador de càrrega i sensor de cinturons davanters cordats		■	■
Cinturons de seguretat posteriors amb enrotllador		■	■
Seients davanters i posteriors amb travesser antissubmarining		■	■
Ancoratges Isofix per a nens		■	■
Llums diürnes (DRL)		■	■
Indicador ràpid de canvi de carril		■	■
Accionament Hazard (4 intermitents) en les frenades d'urgència		■	■
ESP + ASR/MSR, HBA i Hill Holder	392	○	○/■ (I.4)
Antiboires	097	○	■
Alarma amb comandament a distància		○	○
Clearbox (caixa portapaquets per a maleter)		○	○

■ de sèrie ○ opcional - no disponible

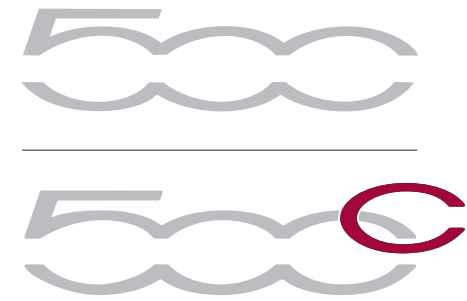
		Pop	Lounge
<b>Àudio</b>			
Ràdio amb reproductor de CD Mp3, 4 altaveus + 2 tweeter		■	■
Equip d'àudio Hi-Fi "Interscope Sound System" amb subwoofer amplificat de 100 W	4YG	○	○
Sistema de mans lliures Blue&Me™ amb tecnologia Bluetooth®, reconeixement de veu, comandaments al volant i reproductor d'arxius d'àudio digitals amb port USB	4J3	○	■
Preinstal·lació per a navegador portàtil	54K	○	○
Funció ECODRIVE: sistema de control de dades de la conducció per reduir els consums i les emissions		○	■
Navegador portàtil Blue&Me™ Map amb base de dades Pàgines Grogues		○	○
Suport per a iPod i telèfons mòbils		○	○
Cable de connexió iPod		○	-
Cable de connexió iPod retràctil		○*	-

\* amb presència de l'opc. 4J3 ■ de sèrie ○ opcional - no disponible

## Dimensions exteriors 500C.



# Personalitzacions.



# Kit personalitzacions.

500

Adhesius



●○ Bombolles



●○ Mans



●○ Sostre d'escacs



●○ Línia 500 Itàlia



●○ Línia 500 negra



●○ Número 5



●○ Papallones



●○ Flors



●○ Fundes retrovisors exteriors negres o color plata personalitzades "Papallones" o "Flors", en color gris clar metal·litzat o gris fosc metal·litzat

500•500C

Adhesius



●○ Torí



●○ Tòquio



●○ Londres



●○ París



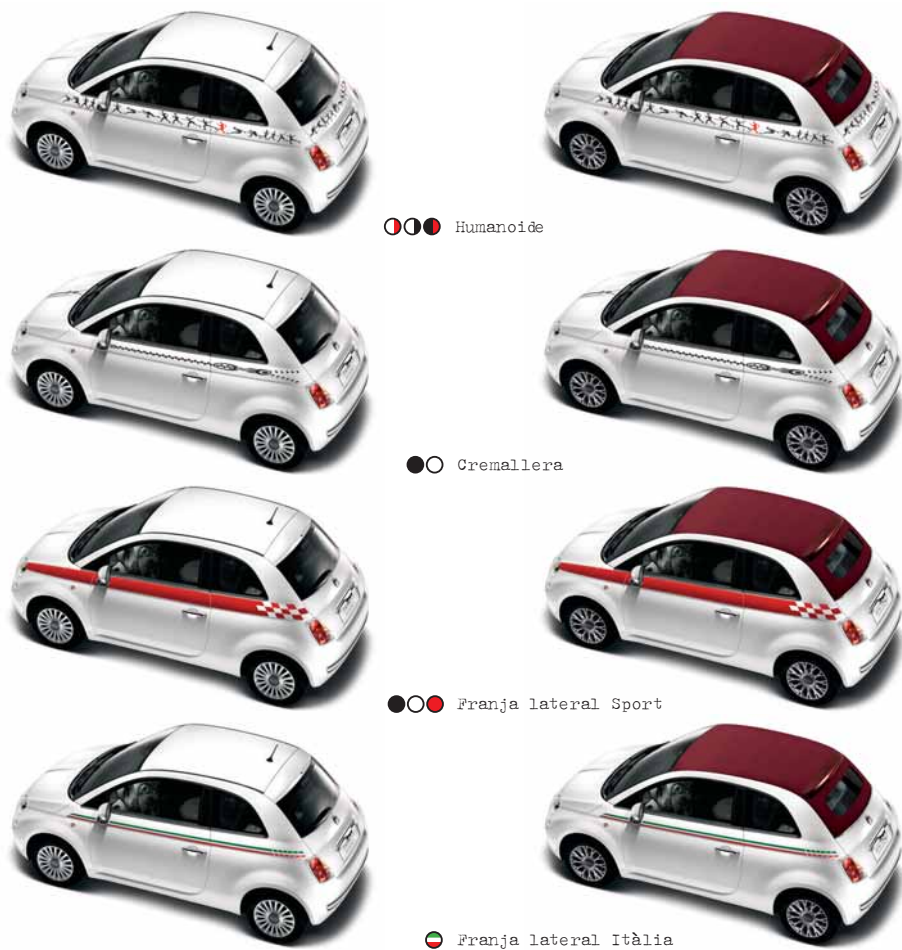
●○ Roma



●○ Nova York



500•500C Adhesius



●●● Humanoide

●○ Cremallera

●○● Franja lateral Sport

●●● Franja lateral Itàlia

500•500C Insígnies



500C Adhesius



●●● Papallones

●●● Flors

●●● Funda retrovisor exterior fons negre, personalitzada "Papallones" o "Flors" en color o vori

500•500C

Carcasses per a claus

500•500C

Carcasses per a claus



OO



OO



OO



OO



OO



OO



OO



OO



OO



OO



OO



OO



Carcasses per a claus amb CRYSTALLIZED™ – Swarovski Elements

# Combinacions adhesius/colors

500	Adhesius	Humanoide			Papallones-Flors		Franja i línia Itàlia	Mans-Bombolles-Cremallera Londres-París-Tòquio Roma-Nova York- Torí			Franja lateral Sport			Sostre d'escacs		Línia 500 Número 5
	Color adhesius	Blanc/ Vermell	Negre/ Vermell	Blanc/ Negre	Gris fosc met.	Gris clar met.	Tricolor	Blanc	Negre	Vermell	Blanc	Negre	Negre	Blanc	Negre	
<b>PASTEL</b>																
268	Blanc Bossa Nova		•		•		•		•	•		•	•		•	
475	Blau Goth-Metal	•					•	•	•	•	•				•	
<b>PASTEL EXTRASÈRIE</b>																
III	Vermell Pasodoble			•	•	•		•	•		•	•	•	•		•
294	Blau Cha Cha Cha		•		•		•		•	•		•	•		•	
509	Groc Tropicalia	•	•	•	•	•	•	•	•	•	•	•	•	•	•	•
735	Gris House	•					•	•	•	•	•					
<b>METAL-LITZAT</b>																
599	Blau New Orleans	•					•	•	•	•	•				•	
612	Gris Breakbeat		•		•		•		•	•		•	•			•
695	Gris Electroclash	•					•	•	•	•	•				•	
876	Negre Crossover	•					•	•	•	•	•				•	
<b>PERLAT</b>																
164	Vermell Hardrock			•	•	•		•	•		•	•	•	•		•
270	Blanc Funk	•		•		•		•	•		•	•	•	•		•
<b>SÈRIE ESPECIAL byDIESEL</b>																
370	Verd Diesel	•		•	•	•	•	•	•	•	•	•	•	•	•	•
713	Marró Diesel	•		•	•	•	•	•	•	•	•	•	•	•	•	•

500C	Adhesius	Humanoide			Franja Itàlia	Papallones-Flors			Cremallera Londres-París-Tòquio Roma-Nova York- Torí		Franja lateral Sport		
	Color adhesius	Blanc/ Vermell	Negre/ Vermell	Blanc/ Negre	Tricolor	Amarant	Vori	Negre	Blanc	Negre	Vermell	Blanc	Negre
<b>PASTEL</b>													
268	Blanc Bossa Nova		•		•	•		•		•	•		•
475	Blau Goth-Metal	•			•		•		•	•		•	
<b>PASTEL EXTRASÈRIE</b>													
III	Vermell Pasodoble				•		•	•	•	•		•	•
294	Blau Cha Cha Cha		•		•	•		•		•	•	•	•
509	Groc Tropicalia	•	•	•	•	•	•	•	•	•	•	•	•
735	Gris House	•			•		•		•	•		•	
<b>METAL-LITZAT</b>													
612	Gris Breakbeat		•		•	•		•		•	•		•
695	Gris Electroclash	•			•		•		•	•		•	
876	Negre Crossover	•			•		•		•	•		•	
<b>PERLAT</b>													
164	Vermell Hardrock			•		•		•	•	•		•	•
270	Blanc Funk	•		•	•	•	•	•	•	•	•	•	•

• disponible



### Kit Sport.

Faldars, para-xocs davanter rebaixat, seients i colors interiors exclusius i molt més per a un look agressiu i esportiu.



### Acabats en crom.

Fundes cromades per als retrovisors, aplicacions cromades als para-xocs davanters i posteriors, motllura cromada al capó i altres detalls elegants, tots a triar.





I

I Barres portaobjectes a la porta del maleter.

2 Portaesquí. 3 Portasnowboard.



2



3



I



2

I Bossa per a maquillatge en pell vori amb penjoll de plata.

2 Bossa per a maquillatge en roba negra.

3 Suport per a matrícula cromat. 4 Barra-A al para-xocs cromada.



3



4



1 Difusor de fragàncies. 2 Suport per a iPod i telèfons mòbils.

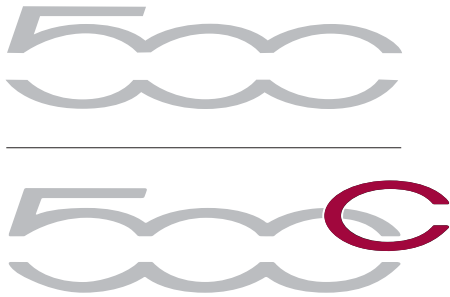
3 Ganxo penjador. 4 Pissarra per a davantal.

5 Deflector paravent. 6 Taps per a rodes amb logotip Fiat.

7 Lona per cobrir el vehicle. 8 Estores de moqueta amb logotip ressaltat.



## Serveis Financers.



La gamma 500 es pot personalitzar completament, fins i tot a l'hora de triar les solucions de finançament i lloguer, i es proposen diferents opcions que s'ajusten a les necessitats individuals.



Adquisició del cotxe amb quota fixa i durada variable (de 12 a 96 mesos) i possibilitat d'Entrada Zero.



Finançament per a qui sempre vol conduir un cotxe nou amb llibertat per triar entre 3 opcions diferents en finalitzar el contracte: canviar el cotxe per un altre de nou, tornar-lo sense l'obligació de comprar-ne un altre, o quedar-s'el abonant la quota final residual o tornant-la a finançar. Ideal per a qui sempre vol conduir un cotxe nou, suportant únicament l'ús efectiu.

A més, el finançament especial de llançament del 500C t'ofereix la possibilitat d'acollir-te als tipus d'interès més competitius del mercat i al regal de l'extensió de garantia a 5 anys.