

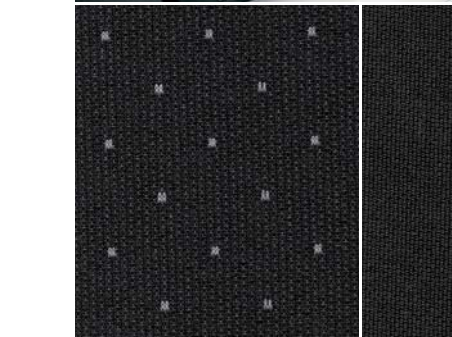
Característiques tècniques

www.fiat.es

Els equipaments i opcionals dels models poden canviar per exigències especials del mercat o legals. Les dades d'aquest imprès són indicatives. En qualsevol moment, Fiat podrà modificar els models descrits en aquest imprès per motius de tipus tècnic o comercial.
Fiat Márketing 02.2.5112.74 - S - 09/2008 - Printed in Italy - Arti Grafiche GIACONE - Chieri (TO)
Publicació impresa en paper sense clor.

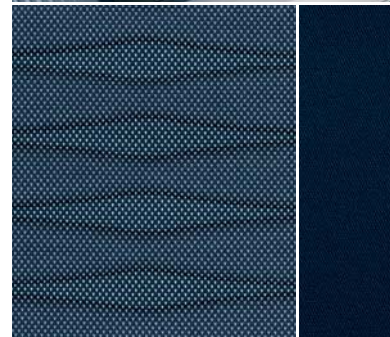


ACTIVE



126 Drop Gris

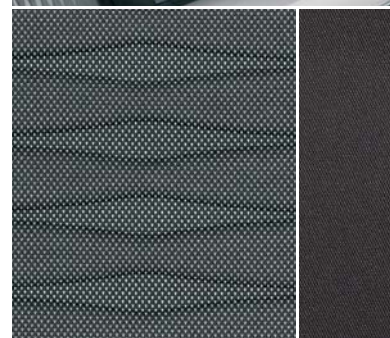
DYNAMIC



224 Inox Blau Navy

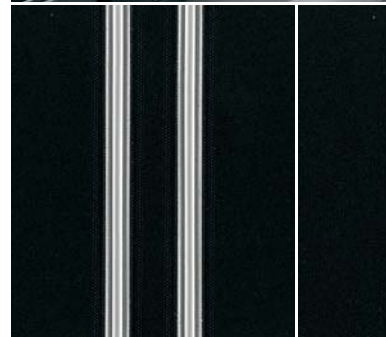
Teixits

DYNAMIC



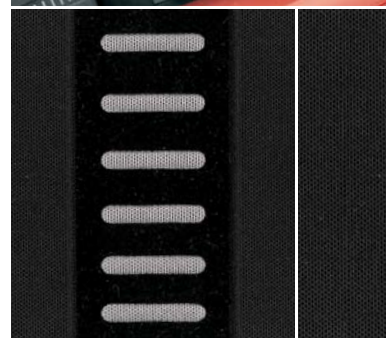
246 Inox Gris

RACING



636 Nuovo Gris

SPORT



578 Axel Negre

Pell

SPORT



423 Pell

Tapisserie interior
Colors de la carrosseria

Colors sòlids



249 Blanc Ambient



507 Groc Rap



176 Vermell Exotica



475 Blau Stoner

Colors metal·litzats



589 Gris Jungle



595 Gris Chemical



634 Gris Underground



448 Blau Hillibilly



599 Blau New Orleans



174 Gris Revival



708 Marró Fado



153 Vermell Ska



891 Negre Crossover

		ACTIVE	DYNAMIC	RACING	SPORT
LÍNIA I ESTIL					
Manetes internes de les portes i maneta del calaix del tauler de comandaments pintades New Mercury, i gemma al pom de la palanca de canvis		-	■	■	■
Reglatge esportiu		-	-	■	■
Tub d'escapament cromat		-	-	-	■
Vidres del darrere i lluna enfosquits	070	-	-	○	○
Aleró al darrere	923	-	○	■	■
Faldons laterals	926	-	-	○	■
Tapisseria de pell	212	-	-	-	○
Volant, pom de la palanca de canvis esportiu, i palanca del fre de mà de pell Sport		-	-	■	■
Volant, pom de la palanca de canvis de pell elegant	320	-	■	■	-
Gràfica i instrumentació esportiva		-	-	■	■
Sky Dome: sostre practicable elèctric de vidre de gran superfície	400	-	○	○	○
Fars brunyits	5EM	-	-	■	■
Motlures de protecció laterals	927	○	○	○	○
Para-xocs del color del cotxe		■	■	■	■
Retrovisors exteriors elèctrics		■	■	■	■
Retrovisors exteriors elèctrics del color del cotxe		-	■	■	■
Manetes exteriors de les portes del color del cotxe		-	■	■	■
Retrovisors exteriors elèctrics del color del cotxe amb dispositiu anti-gel i sensor de la temperatura exterior	041	■	■	■	■
PERSONALITZACIONS					
Llandes d'aliatge Oilie de 15" color Silver Standard 175/65 R 15"	108	○	○	-	-
Llandes d'aliatge Wallslide de 15" color Aluminium	208-432	○	○/▲	-	-
Llandes d'aliatge Haakon de 16" amb pneumàtics 195/55 R 16"♦ color Aluminium	4AY	-	○	■	-
Llandes d'aliatge Halfpipe de 16" amb pneumàtics 195/55 R 16"♦ color Aluminium	431	-	○	○	-
Llandes d'aliatge Grab de 16" amb pneumàtics 195/55 R 16"♦ color Aluminium	439	-	○	○	-
Llandes d'aliatge SNAP de 16" amb pneumàtics 195/55 R 16"♦		△	△	△	△
Llandes d'aliatge Wipe Out de 17" amb pneumàtics 205/45 R 17"♦ (no poden portar cadenes), color Silver standard	435	-	-	-	○
Llandes d'aliatge Take Off de 17" amb pneumàtics 205/45 R 17"♦ (no poden portar cadenes), color Chrome Shadow	433	-	-	-	■
Llandes d'aliatge Double Cork de 17" amb pneumàtics 205/45 R 17"♦ color Chrome Shadow	434	-	-	-	○
Llandes d'aliatge Dark Double Cork de 17" amb pneumàtics 205/45 R 17"♦ (no poden portar cadenes), color Gris Antracita opac		△	△	△	△
Llandes d'aliatge Dark Double Cork de 17" amb pneumàtics 205/45 R 17"♦ (no poden portar cadenes), color Gris Antracita brillant		△	△	△	△
Llandes d'aliatge Aerial de 17" amb pneumàtics 205/45 R 17"♦ (no poden portar cadenes), color Gris Antracita brillant		△	△	△	△
Adhesius exteriors Italy		△	△	○	○
Adhesius exteriors Circuits		△	△	○	○
Adhesius exteriors Banda baixa Quadres		△	△	○	○
Adhesius exteriors Banda alta Quadres		△	△	○	○
Adhesius exteriors Banda doble sostre i capó		△	△	○	○
Fundes dels miralls retrovisors exteriors Cromats		△	△	○	○
Fundes dels miralls retrovisors exteriors –Negre brillant Montblanc		△	△	○	○
Fundes dels miralls retrovisors exteriors –Blanc		△	△	○	○
Fundes dels miralls retrovisors exteriors –Bicolor		△	△	○	○
Insígnia bandera italiana		△	△	△	△
Reixetes frontals esportives en acer		△	△	△	△

▲ no disponibles per al motor T-Jet i 1.3 Multijet 90 CV

♦ no poden portar cadenes

		ACTIVE	DYNAMIC	RACING	SPORT
PERSONALITZACIONS					
Motllura d'acer a la porta del maleter		△	△	△	△
Protecció de les manetes d'acer setinat		△	△	△	△
Tub d'escapament cromat		△	△	△	△
Para-xocs davanter / darrere		△	△	△	△
Faldons laterals		△	△	△	△
Aleró a la porta del maleter		△	△	△	△
Funda de clau personalitzada Italy		△	△	△	△
Funda de clau personalitzada Quadres		△	△	△	△
Funda de clau personalitzada Circuits		△	△	△	△
Funda de clau personalitzada Mister Dot		△	△	△	△
Dosificador de fragàncies		△	△	△	△
Protector de pedals esportius amb recolzapeus i baixos de la porta d'alumini		△	△	△	△
Marc cromat als comandaments dels alçavidres		△	△	△	△
CONFORT / FUNCIONALITAT					
Alçavidres elèctrics davanters i bloqueig de portes elèctric		■	■	■	■
Alçavidres elèctrics de funcionament autònom a la clau de contacte		■	■	■	■
Alçavidres elèctrics del costat del conductor amb automatisme		■	■	■	■
Obertura elèctrica de la porta del maleter des de la posició del conductor		■	■	■	■
Dispositiu de llums Follow me home		■	■	■	■
Netejavidres i lluna tèrmica		■	■	■	■
Consola central amb portagots		■	■	■	■
Seient del conductor amb regulació en alçada		■	■	■	■
Recolzacapcs davanters i del darrere amb regulació en alçada		■	■	■	■
Volant regulable en alçada i profunditat		■	■	■	■
Direcció assistida elèctrica Dualdrive™		■	■	■	■
Quadre de comandaments amb comptador de velocitat, compta-revolucions, nivell de combustible, comptaquilòmetres total i parcial, rellotge digital, termòmetre de l'aigua		■	■	■	■
Kit multiús de reparació de pneumàtics (Fix & Go)		■	■	■	■
Trip computer		■	■	■	■
Sistema My car (personalització de les funcions del cotxe)		■	■	■	■
Seients davanters amb desplaçament i memòria de posició (3 portes)		■	■	■	■
Comandament a distància d'obertura / tancament de portes	008	○	■	■	■
Alçavidres elèctrics al darrere amb sensors antipapament (5 portes)	023	-	○	○	○
Il·luminació al maleter		■	■	■	■
Presa de corrent de 12 volts al maleter	823	○	○	○	○
Seients davanters de gran subjecció i tapisseria esportiva		-	-	-	■
Seients del darrere partits 40/60 amb configuració de 5 places	195	○	■	○ 3 places/■ 5 places	○ 3 places/■ 5 places
Tercera plaça del darrere amb cinturó de seguretat de 3 punts	965	■	■	■	■
Recolzabraços davanter amb espai portaobjectes	132	-	○	○	○
Seient del conductor amb regulació lumbar elèctrica	623	-	○	○	○
Climatitzador manual amb filtre antipol·len	025	○	○	■	■
Climatitzador automàtic bizona (de doble temperatura i distribució)	140	-	-	○	■
Cruise control	416	-	○	○	○
Sensor de pluja	347	-	○	○	○
Sensor d'aparcament a la part del darrere	508	-	○	○	○
Filtre de partícules sòlides DPF per a motoritzacions dièsel	733	○	○	○	○
Cargo box	256	○	○	○	○
Roda de recanvi de dimensions normals	980	■	■	-	-
Kit fumadors	989	■	■	■	■

		ACTIVE	DYNAMIC	RACING	SPORT
CONFORT / FUNCIONALITAT					
Carvi robotitzat Dualogic™ a la motorització 1.4 16v 77 CV i 1.3 Multijet 16v 90 CV	407	-	○ ⁽¹⁾	○ ⁽²⁾	-
Catifes per a la moqueta amb logotip automòbil		△	△	△	△
Catifes de goma		△	△	△	△
Barres portaobjectes		△	△	△	△
Portabicicletes		△	△	△	△
Portaesquis 3/4 parells		△	△	△	△
Porta surf		△	△	△	△
Portaesquis / snowboard magnètic		△	△	△	△
Ganxo de remolcament fix / extraïble		△	△	△	△
Freebox al sostre		△	△	△	△
Parafangs al darrere		△	△	△	△
Deflectors davanters		△	△	△	△
Cortines para-sol		△	△	△	△
Motlures als para-xocs		△	△	△	△
Motlures de protecció laterals		△	△	△	△
Xarxa divisòria per al maleter		△	△	△	△
Protecció maleter		△	△	△	△
Joc de xarxes de subjecció d'objectes per al maleter		△	△	△	△
Sensor de marxa endarrere		△	△	△	△
SEGURETAT					
Estructura davantera amb sistema de deformació programada		■	■	■	■
Carrosseria amb elements d'acer d'alta resistència (Dualphase)		■	■	■	■
Recolzament dels pedals amb trencament preestablert en cas de col·lisió		■	■	■	■
Sistema antiincendis FPS (Fire Prevention System)		■	■	■	■
Corrector de posició dels fars		■	■	■	■
Fiat CODE (antirobatori electrònic)		■	■	■	■
ABS + EBD (Electronic Brake Distribution)		■	■	■	■
ESP (Sistema control estabilitat) + ASR/MSR, HBA i Hill Holder	392	-	-	-	■
Airbags frontals amb sistema Smart dual stage		■	■	■	■
Cinturons davanters amb pretensor, limitador de càrrega i sensor del cinturó posat		■	■	■	■
Fixacions Isofix de 3 punts (dues al seient del darrere)		■	■	■	■
Sistema de seguretat per a nens (al 5 portes)		■	■	■	■
Desactivació de l'airbag de l'acompanyant des del sistema My Car		■	■	■	■
Seients davanters i del darrere amb travesser antisubmarining		■	■	■	■
Seients davanters amb sistema contra fuetada cervical	42F	○	○	○	○
Airbags laterals davanters	505	-	■	■	■
Airbags de cap	614	-	■	■	■
Fars antiboira	097	○	○	■	■
3 ^{er} recolzacapcs a la part del darrere	511	○	○	○	○
Preinstal·lació antirobatori	388	○	○	○	○
Alarma automòbil amb comandament a distància (juntament amb l'opc. de preinstal·lació antirobatori)		△	△	△	△
Clear Box (caixa negra amb localitzador via satèl·lit)		△	△	△	△
Bressol per a nadons		△	△	△	△
Cadireta per a nens Isofix / Kiddy Life		△	△	△	△

(1) Només disponible per a motors 1.4 77 CV i 1.3 JTD 90 CV

(2) Només disponible per a motor 1.3 JTD 90 CV

		ACTIVE	DYNAMIC	RACING	SPORT
ÀUDIO / TELEMÀTICA					
Preinstal·lació ràdio		■	■	■	-
Autorràdio amb lector de CD, comandaments de la ràdio al volant de 6 tecles, sistema d'àudio Hi-Fi 40 W, 4 altaveus + 2 tweeters (tecnologia resistent a l'aigua)	564	■	■	■	■
Autorràdio amb lector de CD + MP3, comandaments de la ràdio al volant de 6 tecles sistema d'àudio Hi-Fi 40 W, 4 altaveus + 2 tweeters (tecnologia resistent a l'aigua)	41A	-	○	○	○
Sistema d'àudio Hi-Fi amb subwoofer amplificat del tipus bass-reflex de 100 W	718	-	○	○	○
Sistema d'àudio Hi-Fi Sound System "Interscope" amb amplificador de potència de 4 canals de 60 W amb subwoofer amplificat del tipus bass-reflex de 100 W	4JF	-	○	○	○
Preinstal·lació carregador CD (Lineaccessori)	565	-	○	○	○
Blue&Me™: sistema mans lliures amb tecnologia Bluetooth®, per a ús "mans lliures" amb comandaments al volant, quadre d'instruments amb pantalla multifunció, lector d'arxius d'àudio MP3 des del port USB	4J3	-	■	■	■
Blue&Me Nav™ integra a les funcions del Blue&Me™ un sistema de navegació on-board amb activació per veu o a través de comandaments integrats al volant i mapa precarregat en un pendrive amb activació de la destinació per mitjà de la veu	55Y	-	○	○	○
PACKS OPCIONALS					
Pack Blue&Sound (Blue&Me Nav + equip de so Hi-Fi Interscope)	864	-	○	○	○
Pack Rally (Recolzacapcs davanters + regulació lumbar elèctrica del seient del conductor + vidres enfosquits)	4CA	-	-	○	○
Pack Tech (Sensor de pluja + Cruise Control + sensor d'aparcament + presa de corrent 12 V al maleter)	4J0	-	○	○	○
Pack Seguretat (ESP + ASR/MSR, HBA i Hill Holder; recolzacapcs davanters actius)	4J1	-	○	○	-
Pack Pell esportiva (Pell esportiva + Pack Rally + Pack Tech)	4J2	-	-	-	○

■ = de sèrie ○ = opcional - = no disponible △ = Lineaccessori

	ACTIVE	DYNAMIC		RACING	SPORT
Teixit seients	Drop	Inox		Axel	Axel
Color	Gris	Blau Navy	Gris	Gris Fosc	Negre
Part central tauler de comandaments	Pintura	Tapisseria efecte fibra de carboni		Tapisseria efecte fibra de carboni	Tapisseria efecte fibra de carboni
	Gris	Blau Navy	Gris	Negre	Negre
Codi interiors	126	224	246	636	578
COLORS SÒLIDS					
176 Vermell Exotica	■	–	■	■	■
249 Blanc Ambient	■	■	■	■	–
475 Blau Stoner	■	■	■	■	–
507 Groc Rap	–	–	–	■	■
COLORS METAL-LITZATS					
153 Vermell Ska	■	–	■	■	–
174 Gris Revival	■	■	–	–	–
448 Blau Hillybilly	■	■	■	■	–
589 Gris Jungle	■	■	■	■	–
595 Gris Chemical	■	■	■	■	■
599 Blau New Orleans	■	■	■	■	■
634 Gris Underground	■	■	■	■	–
708 Marró Fado	■	–	■	–	–
891 Negre Crossover	■	–	■	■	■

■ = combinació disponible – = combinació no disponible

	SPORT
Pell Negra amb brodats verticals	Tapisseria de pell
Tapisseria seients completa	Negre
Part central tauler de comandaments	Tapisseria efecte fibra de carboni
	Negre
Codi interiors	423
COLORS SÒLIDS	
176 Vermell Exotica	■
249 Blanc Ambient	■
475 Blau Stoner	–
507 Groc Rap	■
COLORS METAL-LITZATS	
153 Vermell Ska	–
174 Gris Revival	–
448 Blau Hillybilly	–
589 Gris Jungle	–
595 Gris Chemical	■
599 Blau New Orleans	■
634 Gris Underground	–
708 Marró Fado	–
891 Negre Crossover	■

■ = combinació disponible – = combinació no disponible

Combinacions de colors de la carrosseria / tapisseria interior

Característiques tècniques - motors gasolina

	ACTIVE	ACTIVE - DYNAMIC	DYNAMIC - RACING	SPORT	DYNAMIC	DYNAMIC - RACING SPORT	SPORT
MOTOR	1.2 65 CV (Gasolina)	1.4 77 CV (Gasolina)	1.4 StartJet 16v 95 CV (Gasolina)	1.4 Turbo T-Jet 120 CV (Gasolina)	1.3 Multijet 16v 75 CV (Dièsel)	1.3 Multijet 16v 90 CV (Dièsel)	1.6 Multijet 120 CV (Dièsel)
Núm. cilindres, disposició	4 en línia, transversal davanter	4 en línia, transversal davanter	4 en línia, transversal davanter	4 en línia, transversal davanter	4 en línia, transversal davanter	4 en línia, transversal davanter	4 en línia, transversal davanter
Diàmetre per carrera (mm)	70,8 x 78,9	72,0 x 84,0	72,0 x 84,0	72,0 x 84,0	69,6 x 82,0	69,6 x 82,0	79,5 x 80,5
Cilindrada (cm³)	1242	1368	1370	1368	1248	1248	1598
Nivell ecològic	Euro 4	Euro 4	Euro 4	Euro 4	Euro 4	Euro 4	Euro 4
Control d'emissions	catalitzador de tres vies en espai motor, 2 sondes Lambda, EOBD			catalitzador oxidant en espai motor, sonda Lambda i vàlvula EGR elèctrica			
Relació de compressió	11,0 : 1	11,0 : 1	10,8 : 1	9,8 : 1	17,6 : 1	17,6 : 1	16,5 : 1
Potència màxima CE: kW (CV) a rpm	48 (65) 5500	57 (77) 6000	70 (95) 6000	88 (120) 5000	55 (75) 4000	66 (90) 4000	88 (120) 3750
Parell màxim CE: Nm (kgm) a rpm	102 (10,4) 3000	115 (11,7) 3000	127 (12,9) 4500	127 (12,9) 2000	190 (19,4) 1750	200 (20,4) 1750	320 (32,6) 1750
Distribució	1 ALC (amb empenyedors mecànics)		2 ALC (amb empenyedors hidràulics)	2 ALC (amb empenyedors hidràulics)	2 ALC (balancers per dit amb empenyedors hidràulic)		1 ALC (amb empenyedors mecànics)
Alimentació	MPI electrònica, seqüencial en fase		MPI electrònica, seqüencial en fase	MPI electrònica, seqüencial en fase	injecció directa Multijet tipus "Common Rail" amb Turbocompressor de geometria variable i intercooler		
Engageda	Estàtica de control electrònic digital		Estàtica de control electrònic digital	Estàtica de control electrònic digital	per compressió	per compressió	per compressió
TRANSMISSIÓ							
Tracció	davantera	davantera	davantera	davantera	delantera	davantera	davantera
Comandament embragatge	hidràulic	hidràulic	hidràulic	hidràulic	hidràulic	hidràulic	hidràulic
Canvi, núm. de marxes	5 + ME	5 + ME	6 + ME	5 + ME	5 + ME	6 + ME	6 + ME
Canvi opcional	–	Dualogic™, robotitzat 5 + ME	–	–	–	Dualogic™, robotitzat 5 + ME	–
DIRECCIÓ							
Tipus de cremallera	Direcció assistida elèctrica Dualdrive™		Direcció assistida elèctrica Dualdrive™	Direcció assistida elèctrica Dualdrive™	direcció assistida elèctrica Dualdrive™		direcció assistida elèctrica Dualdrive™
Diàmetre de gir (m)	10,0	10,0	11,0	11,0 (Sport)	10,0	10,0	11,0
FRENS - D (disc) - T (tambor)	amb ABS	amb ABS	amb ABS	amb ABS + ESP***	amb ABS	amb ABS + ESP***	amb ABS + ESP
Davanters: Ø mm	D 257	D 257 (autoventilats)	D 257 (autoventilats)	D 284 (autoventilats)	D 257 (autoventilats)	D 284 (autoventilats)	D 284 (autoventilats)
Darrere: Ø mm	T 203	T 228	D 264	D 264	T 228	T 228	D 264
SUSPENSIONS							
Davantera	de rodes independents tipus McPherson, amortidors telescòpics, barra estabilitzadora amb bieles amb articulació esfèrica (molles específiques per al reglatge Racing)	de rodes independents tipus McPherson, amortidors telescòpics, barra estabilitzadora amb bieles amb articulació esfèrica (molles específiques per al reglatge Racing)	de rodes independents tipus McPherson, amortidors telescòpics, barra estabilitzadora amb bieles amb articulació esfèrica (molles específiques per al reglatge Racing)	de rodes independents tipus McPherson, amortidors telescòpics, barra estabilitzadora amb bieles amb articulació esfèrica (molles específiques per al reglatge Racing / Sport)	de rodes independents tipus McPherson, amortidors telescòpics, barra estabilitzadora amb bieles amb articulació esfèrica (molles específiques per al reglatge Racing)	de rodes independents tipus McPherson, amortidors telescòpics, barra estabilitzadora amb bieles amb articulació esfèrica (molles específiques per al reglatge Racing / Sport)	de rodes independents tipus McPherson, amortidors telescòpics, barra estabilitzadora amb bieles amb articulació esfèrica (molles específiques per al reglatge Sport)
Darrere	rodes interconnectades amb eix torsional i travesser de torsió. Amortidors hidràulics telescòpics (molles específiques per al reglatge Racing)	rodes interconnectades amb eix torsional i travesser de torsió. Amortidors hidràulics telescòpics (molles específiques per al reglatge Racing)	rodes interconnectades amb eix torsional i travesser de torsió. Amortidors hidràulics telescòpics (molles específiques per al reglatge Racing)	rodes interconnectades amb eix torsional i travesser de torsió. Amortidors hidràulics telescòpics (molles específiques per al reglatge Racing / Sport)	rodes interconnectades amb eix torsional i travesser de torsió. Amortidors hidràulics telescòpics (molles específiques per al reglatge Racing)	rodes interconnectades amb eix torsional i travesser de torsió. Amortidors hidràulics telescòpics (molles específiques per al reglatge Racing / Sport)	rodes interconnectades amb eix torsional i travesser de torsió. Amortidors hidràulics telescòpics (molles específiques per al reglatge Sport)
DIMENSIONS*							
Distància entre eixos	2510	2510	2510	2510	2510	2510	2510
Via davantera / darrere (mm)	1473 / 1466	1473 / 1466	1473 / 1466	1473 / 1466	1473 / 1466	1473 / 1466	1473 / 1466
Longitud	4030	4030	4030	4030	4030	4030	4030
Amplada/alçada en ordre de marxa (mm)	1687 / 1490	1687 / 1490	1687 / 1490	1687 / 1490	1687 / 1490	1687 / 1490	1687 / 1490
Capacitat del maleter VDA (dm³) mín.	275	275	275	275	275	275	275
Capacitat del maleter amb seient del darrere plegat VDA (dm³) màx.	1030	1030	1030	1030	1030	1030	1030
RODES							
Pneumàtics	175/65 R 15 T	175/65 R 15 T	205/45R 17 V** i llandes d'aliatge (SPORT)	185/65 R 15 - 205/45 R 17 V**	175/65 R 15 T	185/65 R 15 H	205/45 R 17 V**
INSTAL·LACIÓ ELÈCTRICA (12 V)							
Capacitat bateria (Ah)	40 – 50 amb climatitzador	40 – 50 amb climatitzador	50	50	50	50	60
PESOS - REPOSTATGES							
Pes en ordre de marxa DIN (kg)	1015 (3p) - 1030 (5p)	1025 (3p) - 1040 (5p)	1060 (3p)	1155 (3p) - 1170 (5p)	1090 (3p) - 1105 (5p)	1130 (3p) - 1145 (5p)	1205
Pes de remolcament sense frenada / amb frenada	400 / 900	400 / 1000	400 / 1000	400 / 1000	400 / 1000	400 / 1000	400 / 1000
Capacitat del dipòsit de combustible (litres)	45	45	45	45	45	45	45
PRESTACIONS - CONSUMS							
Velocitat màxima (km/h)	155	165	177	195	165	175	193
Acceleració (seg.): de 0 a 100 km/h	14,5	13,2	10,5	8,9	13,6	11,9	9,6
de 0 a 1000 m (seg.)	36,2	34,5	32,5	30,6	35,0	33,0	N/D
Consums (Directiva CE 1999/100)							
cicle urbà (l/100 km)	7,5	7,5 / 6,8 amb Dualogic™	8,4	8,7	6,2	5,9 / 5,5 amb Dualogic™	5,9
cicle extraurbà (l/100 km)	4,9	5,0 / 5,0 amb Dualogic™	4,6	5,4	3,5	3,7 / 3,7 amb Dualogic™	4,1
cicle mixt (l/100 km)	5,9	5,9 / 5,7 amb Dualogic™	6,0	6,6	4,5	4,5 / 4,4 amb Dualogic™	4,8
Emissions de CO ₂ (g/km)	139	139 / 134 amb Dualogic™	142	155	119	119 / 115 amb Dualogic™	126

Les dades del consum de combustible i de les emissions de CO₂ provenen de proves oficials d'acord amb la directiva CEE 1999/100/CE. Aquestes dades poden no coincidir amb els consums

* segons les dimensions de les llandes/pneumàtics hi pot haver petites variacions de mesura

** no poden portar cadenes

*** segons versions

i amb les emissions reals en funció de les diferents i efectives condicions d'utilització.

Característiques tècniques - motors dièsel