

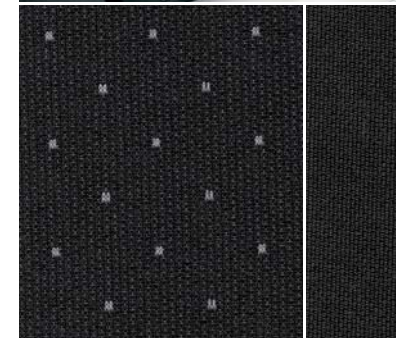
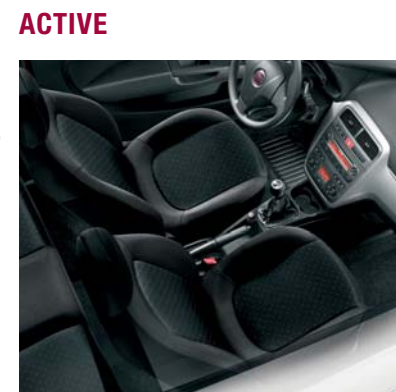
Características técnicas

www.fiat.es

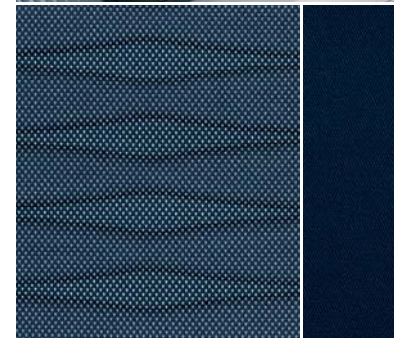
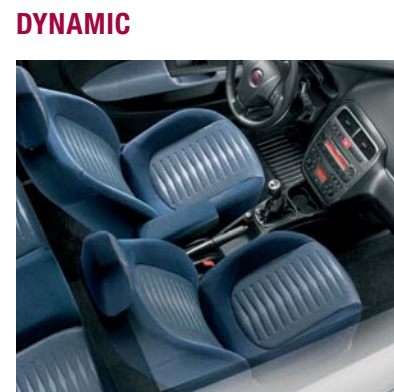
Los equipamientos y opcionales de los modelos pueden cambiar por exigencias especiales del mercado o legales. Los datos de este impreso son indicativos. En cualquier momento, Fiat podrá modificar los modelos descritos en este impreso por motivos de tipo técnico o comercial.
Fiat Marketing 02.2.5112.54 - S - 08/2008 - Printed in Italy - Arti Grafiche GIACONE - Chieri (TO)
Publicación impresa en papel sin cloro.



Tejidos

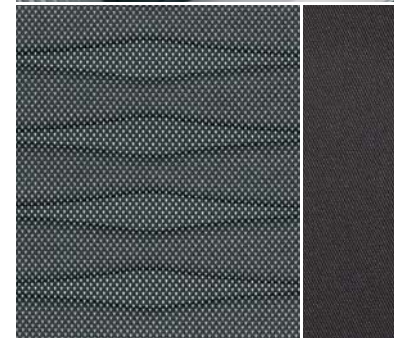
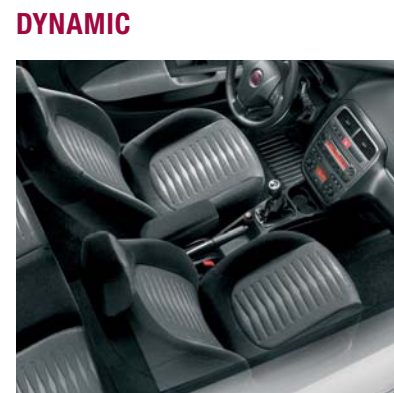


126 Drop Gris



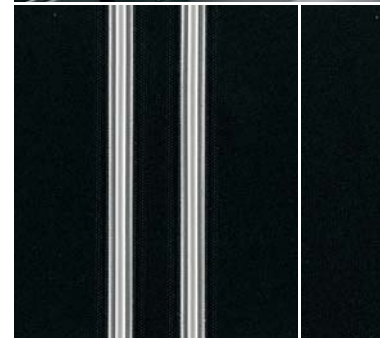
224 Inox Azul Navy

Tejidos



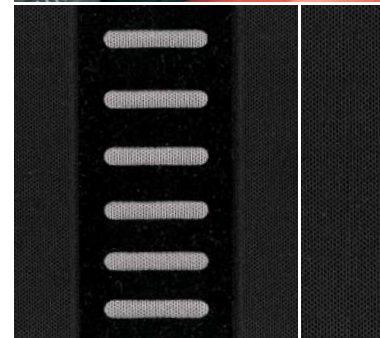
246 Inox Gris

RACING



636 Nuovo gris

SPORT



578 Axel Negro

Piel

SPORT



423 Piel

Tapizados interiores
Colores de la carrocería

Colores Sólidos



249 Blanco Ambient



507 Amarillo Rap



176 Rojo Exotica



475 Azul Stoner

Colores metalizados



589 Gris Jungle



595 Gris Chemical



634 Gris Underground



448 Azul Hillybilly



599 Azul New Orleans



174 Gris Revival



708 Marrón Fado



153 Rojo Ska



891 Negro Crossover

		ACTIVE	DYNAMIC	RACING	SPORT
LÍNEA Y ESTILO					
Manillas de las puertas internas y manilla cajón salpicadero pintadas New Mercury y gema en el pomo de la palanca de cambios		-	■	■	■
Reglaje deportivo		-	-	■	■
Tubo de escape cromado		-	-	-	■
Cristales traseros y luneta oscurecidos	070	-	-	○	○
Alerón trasero	923	-	○	■	■
Faldones laterales	926	-	-	○	■
Tapicería de piel	212	-	-	-	○
Volante, pomo de la palanca de cambios deportivo y palanca del freno de mano de piel Sport		-	-	■	■
Volante y pomo de la palanca de cambios de piel elegante	320	-	■	■	-
Gráfica instrumentos deportiva		-	-	■	■
Sky Dome: techo practicable eléctrico de cristal con una amplia superficie	400	-	○	○	○
Faros bruñidos	5EM	-	-	■	■
Molduras de protección laterales	927	○	○	○	○
Paragolpes del color del coche		■	■	■	■
Retrovisores exteriores eléctricos		■	■	■	■
Retrovisores exteriores eléctricos del color del coche		-	■	■	■
Manillas exteriores de las puertas del color del coche		-	■	■	■
Retrovisores exteriores eléctricos del color del coche con dispositivo antihuelo y sensor de la temperatura exterior	041	■	■	■	■
PERSONALIZACIONES					
Llantas de aleación Ollie de 15" color Silver standard 175/65 R 15"	108	○	○	-	-
Llantas de aleación Wallslide de 15" color Aluminium	208-432	○	○/▲	-	-
Llantas de aleación Haakon de 16" con neumáticos 195/55 R 16" color Aluminium	4AY	-	○	■	-
Llantas de aleación Halfpipe de 16" con neumáticos 195/55 R 16" color Aluminium	431	-	○	○	-
Llantas de aleación Grab de 16" con neumáticos 195/55 R 16" color Aluminium	439	-	○	○	-
Llantas de aleación SNAP de 16" con neumáticos 195/55 R 16" color Aluminium		△	△	△	△
Llantas de aleación Wipe Out de 17" con neumáticos 205/45 R 17" (no pueden montar cadenas), color Silver standard	435	-	-	-	○
Llantas de aleación Take Off de 17" con neumáticos 205/45 R 17" (no pueden montar cadenas), color Chrome Shadow	433	-	-	-	■
Llantas de aleación Double Cork de 17" con neumáticos 205/45 R 17" color Chrome Shadow	434	-	-	-	○
Llantas de aleación Dark Double Cork de 17" con neumáticos 205/45 R17" (no pueden montar cadenas), color Gris Antracita opaco		△	△	△	△
Llantas de aleación Dark Double Cork de 17" con neumáticos 205/45 R17" (no pueden montar cadenas), color Gris Antracita brillante		△	△	△	△
Llantas de aleación Aerial de 17" con neumáticos 205/45 R 17" (no pueden montar cadenas), color Gris Antracita brillante		△	△	△	△
Adhesivos exteriores Italy		△	△	○	○
Adhesivos exteriores Circuitos		△	△	○	○
Adhesivos exteriores Banda baja Cuadros		△	△	○	○
Adhesivos exteriores Banda alta Cuadros		△	△	○	○
Adhesivos exteriores Banda doble techo y capó		△	△	○	○
Cubre espejos retrovisores exteriores Cromados		△	△	○	○
Cubre espejos retrovisores exteriores - Negro brillante Montblanc		△	△	○	○
Cubre espejos retrovisores exteriores -Blanco		△	△	○	○
Cubre espejos retrovisores exteriores - Bicolor		△	△	○	○
Insignia bandera italiana		△	△	△	△
Rejillas frontales deportivas en acero		△	△	△	△

▲ no disponibles en el motor T-Jet y 1.3 Multijet 90 CV

◆ no pueden montar cadenas

		ACTIVE	DYNAMIC	RACING	SPORT
PERSONALIZACIONES					
Moldura en acero en portón trasero		△	△	△	△
Cubre manillas en acero satinado		△	△	△	△
Terminal de escape cromado		△	△	△	△
Paragolpes delantero / trasero		△	△	△	△
Faldones laterales		△	△	△	△
Alerón en portón trasero		△	△	△	△
Funda llave personalizada Italy		△	△	△	△
Funda llave personalizada Cuadros		△	△	△	△
Funda llave personalizada Circuitos		△	△	△	△
Funda llave personalizada Mister Dot		△	△	△	△
Dosificador de fragancias		△	△	△	△
Cubre pedales deportivos con apoyapies y bajos de puerta de aluminio		△	△	△	△
Marco cromado en los mandos del elevavanas		△	△	△	△
CONFORT / FUNCIONALIDAD					
Elevavanas eléctricos delanteros y bloqueo puertas eléctrico		■	■	■	■
Elevavanas eléctricos activos con la llave de contacto desactivada		■	■	■	■
Elevavanas eléctricos lado conductor con automatismo		■	■	■	■
Apertura eléctrica portón trasero desde el puesto del conductor		■	■	■	■
Dispositivo luces Follow me home		■	■	■	■
Limpialavuneta y luneta térmica		■	■	■	■
Consola central con portavasos		■	■	■	■
Asiento lado conductor con regulación en altura		■	■	■	■
Reposacabezas delanteros y traseros regulables en altura		■	■	■	■
Volante regulable en altura y profundidad		■	■	■	■
Dirección asistida eléctrica Dualdrive™		■	■	■	■
Cuadro de instrumentos con velocímetro, cuentarrevoluciones, nivel de combustible, cuentakilómetros total y parcial, reloj digital, termómetro del agua		■	■	■	■
Kit multiuso reparación neumáticos (Fix & Go)		■	■	■	■
Trip computer		■	■	■	■
Sistema My car (personalización funciones coche)		■	■	■	■
Asientos delanteros con deslizamiento y memoria de posición (3 puertas)		■	■	■	■
Mando a distancia apertura/cierre puertas	008	○	■	■	■
Elevavanas eléctricos traseros con sensores anti-pinzamiento (5 puertas)	023	-	○	○	■
Maletero iluminado		■	■	■	■
Toma de corriente de 12 Voltios en el maletero	823	○	○	○	○
Asientos delanteros de gran sujeción y tapizados deportivos		-	-	-	■
Asiento trasero partido 40/60 con configuración de 5 plazas	195	○	■	○ 3 puertas/ ■ 5 puertas	○ 3 puertas/ ■ 5 puertas
Tercera plaza trasera con cinturón de seguridad de 3 puntos	965	■	■	■	■
Descansabrazos delantero con hueco portaobjetos	132	-	○	○	○
Asiento lado conductor con regulación lumbar eléctrica	623	-	○	○	○
Climatizador manual con filtro antipolen	025	○	○	■	■
Climatizador automático bizona (doble temperatura y distribución)	140	-	-	○	■
Cruise control	416	-	○	○	○
Sensor de lluvia	347	-	○	○	○
Sensor de estacionamiento trasero	508	-	○	○	○
Filtro de partículas sólidas DPF para motorizaciones Diesel	733	○	○	○	○
Cargo box	256	○	○	○	○
Rueda de repuesto de dimensiones normales	980	■	■	-	-
Kit fumadores	989	■	■	■	■

		ACTIVE	DYNAMIC	RACING	SPORT
CONFORT / FUNCIONALIDAD					
Cambio robotizado Dualogic™ en la motorización 1.4 16v 77 CV y 1.3 Multijet 16v 90 CV	407	-	○ ⁽¹⁾	○ ⁽²⁾	-
Cubre-alfombras de moqueta con logotipo automóvil		△	△	△	△
Cubre-alfombras de goma		△	△	△	△
Barras porta todo		△	△	△	△
Portabicicletas		△	△	△	△
Porta-esquíes 3 / 4 pares		△	△	△	△
Porta surf		△	△	△	△
Porta-esquíes / snowboard magnético		△	△	△	△
Gancho de remolque fijo / extraíble		△	△	△	△
Freebox en el techo		△	△	△	△
Guardabarros traseros		△	△	△	△
Deflectores delanteros		△	△	△	△
Cortinas parasol		△	△	△	△
Molduras en parachoques		△	△	△	△
Molduras de protección laterales		△	△	△	△
Red divisoria para maletero		△	△	△	△
Protección maletero		△	△	△	△
Juego de redes para la sujeción de objetos en el maletero		△	△	△	△
Sensor de marcha atrás		△	△	△	△
SEGURIDAD					
Estructura delantera de deformabilidad programada		■	■	■	■
Carrocería con elementos en acero de alta resistencia (Dualphase)		■	■	■	■
Apoyo pedales de rotura preestablecida en caso de colisión		■	■	■	■
Sistema anti-incendio FPS (Fire Prevention System)		■	■	■	■
Corrector posición faros		■	■	■	■
Fiat CODE (antirrobo electrónico)		■	■	■	■
ABS + EBD (Electronic Brake Distribution)		■	■	■	■
ESP (Sistema control estabilidad) + ASR/MSR, HBA y Hill Holder	392	-	-	-	■
Airbags frontales con sistema Smart dual stage		■	■	■	■
Cinturones delanteros con pretensor, limitador de carga y sensor de cinturón puesto		■	■	■	■
Fijaciones Isofix de 3 puntos (dos en el asiento trasero)		■	■	■	■
Seguro para niños (en las 5 puertas)		■	■	■	■
Desactivación airbag pasajero desde sistema My Car		■	■	■	■
Asientos delanteros y traseros con travesaño antibuque		■	■	■	■
Asientos delanteros contra el latigazo cervical	42F	○	○	○	○
Airbags laterales delanteros	505	-	-	■	■
Airbag de cabeza	614	-	■	■	■
Luces antiniebla	097	○	○	■	■
3er reposacabezas trasero	511	○	○	○	○
Preinstalación antirrobo	388	○	○	○	○
Alarma automóvil con mando a distancia (junto con opc. preinstalación antirrobo)		△	△	△	△
Clear Box (caja negra con localizador vía satélite)		△	△	△	△
Cuna para niños		△	△	△	△
Silla de niños Isofix / Kiddy Life		△	△	△	△
AUDIO / TELEMÁTICA					
Preinstalación radio		■	■	■	-

(1) Sólo disponible para motores 1.4 77 CV y 1.3 JTD 90 CV

(2) Sólo disponible para motor 1.3 JTD 90 CV

		ACTIVE	DYNAMIC	RACING	SPORT
AUDIO / TELEMÁTICA					
Autorradio con lector de CD, mandos de la radio en el volante con 6 teclas, sistema de audio Hi-Fi 40W, 4 altavoces + 2 tweeters (tecnología resistente al agua)	564	■	■	■	■
Autorradio con lector de CD + MP3, mandos de la radio en el volante con 6 teclas, sistema de audio Hi-Fi 40W, 4 altavoces + 2 tweeters (tecnología resistente al agua)	41A	-	○	○	○
Sistema de audio Hi-Fi con subwoofer amplificado tipo bass-reflex de 100W	718	-	○	○	○
Sistema de audio Hi-Fi Sound System "Interscope" con amplificador de potencia de 4 canales de 60W con subwoofer amplificado tipo bass-reflex de 100W	4JF	-	○	○	○
Preinstalación cargador CD (Lineaccessori)	565	-	○	○	○
Blue&Me™: sistema manos libres con tecnología Bluetooth®, para uso "Hands free", con mandos en el volante, cuadro de instrumentos con pantalla multifuncional, lector de archivos audio MP3 desde puerto USB 4J3		-	■	■	■
Blue&Me™ Nav lleva integrado en las funciones del Blue&Me™ un servicio de navegación on-board activable con mandos vocales o integrados en el volante y mapa precargado en pendrive con activación del destino con soporte vocal	55Y	-	○	○	○
PAQUETES OPCIONALES					
Pack Blue&Sound (Blue&Me Nav + equipo de sonido Hi-Fi Interscope)	864	-	○	○	○
Pack Rally (Reposabrazos anterior + regulación lumbar eléctrica asiento conductor + cristales oscurecidos)	4CA	-	-	○	○
Pack Tech (Sensor de lluvia + Cruise Control + sensor de aparcamiento + toma de corriente 12V en el maletero)	4J0	-	○	○	○
Pack Seguridad (ESP + ASR/MSR, HBA y Hill Holder; reposacabezas anteriores activos)	4J1	-	○	○	-
Pack Piel deportiva (Piel deportiva + Pack Rally + Pack Tech)	4J2	-	-	-	○

■ = de serie ○ = opcional - = no disponible △ = Lineaccessori

	ACTIVE	DYNAMIC		RACING	SPORT
Tejido asientos	Drop	Inox		Axel	Axel
Color	Gris	Azul Navy	Gris	Gris Oscuro	Negro
Parte central salpicadero	Pintura	Tapizado efecto fibra de carbono		Tapizado efecto fibra de carbono	Tapizado efecto fibra de carbono
	Gris	Azul Navy	Gris	Negro	Negro
Código interiores	126	224	246	636	578
COLORES SÓLIDOS					
176 Rojo Exotica	■	–	■	■	■
249 Blanco Ambient	■	■	■	■	–
475 Azul Stoner	■	■	■	■	–
507 Amarillo Rap	–	–	–	■	■
COLORES METALIZADOS					
153 Rojo Ska	■	–	■	■	–
174 Gris Revival	■	■	–	–	–
448 Azul Hillybilly	■	■	■	■	–
589 Gris Jungle	■	■	■	■	–
595 Gris Chemical	■	■	■	■	■
599 Azul New Orleans	■	■	■	■	■
634 Gris Underground	■	■	■	■	–
708 Marrón Fado	■	–	■	–	–
891 Negro Crossover	■	–	■	■	■

■ = combinación disponible – = combinación no disponible

	SPORT
Piel Negra con bordados verticales	Tapicería de piel
Tapizado asientos completo	Negro
Parte central salpicadero	Tapizado efecto fibra de carbono
	Negro
Código interiores	423
COLORES SÓLIDOS	
176 Rojo Exotica	■
249 Blanco Ambient	■
475 Azul Stoner	–
507 Amarillo Rap	■
COLORES METALIZADOS	
153 Rojo Ska	–
174 Gris Revival	–
448 Azul Hillybilly	–
589 Gris Jungle	–
595 Gris Chemical	■
599 Azul New Orleans	■
634 Gris Underground	–
708 Marrón Fado	–
891 Negro Crossover	■

■ = combinación disponible – = combinación no disponible

Combinaciones colores carrocería / tapizados interiores

Características técnicas - motores gasolina

	ACTIVE	ACTIVE - DYNAMIC	DYNAMIC - RACING	SPORT	DYNAMIC	DYNAMIC - RACING SPORT	SPORT	
MOTOR	1.2 65 CV (Gasolina)	1.4 77 CV (Gasolina)	1.4 StartJet 16v 95 CV (Gasolina)	1.4 Turbo T-Jet 120 CV (Gasolina)	1.3 Multijet 16v 75 CV (Diesel)	1.3 Multijet 16v 90 CV (Diesel)	1.6 Multijet 120 CV (Diesel)	
Nº cilindros, disposición	4 en línea, transversal delantero	4 en línea, transversal delantero	4 en línea, transversal delantero	4 en línea, transversal delantero	4 en línea, transversal delantero	4 en línea, transversal delantero	4 en línea, transversal delantero	
Diámetro por carrera (mm)	70,8 x 78,9	72,0 x 84,0	72,0 x 84,0	72,0 x 84,0	69,6 x 82,0	69,6 x 82,0	79,5 x 80,5	
Cilindrada (cm³)	1242	1368	1370	1368	1248	1248	1598	
Nivel ecológico	Euro 4	Euro 4	Euro 4	Euro 4	Euro 4	Euro 4	Euro 4	
Control emisiones	catalizador trivalente en vano motor, 2 sondas Lambda, EOBD			catalizador oxidante en vano motor, sonda Lambda y válvula EGR eléctrica			N/D	
Relación de compresión	11,0 : 1	11,0 : 1	10,8 : 1	9,8 : 1	17,6 : 1	17,6 : 1	16,5 : 1	
Potencia máxima CE: kW (CV) a rpm	48 (65) 5500	57 (77) 6000	70 (95) 6000	88 (120) 5000	55 (75) 4000	66 (90) 4000	88 (120) 3750	
Par máximo CE: Nm (kgm) a rpm	102 (10,4) 3000	115 (11,7) 3000	127 (12,9) 4500	190 (19,4) 1750	206 (21) 2000	200 (20,4) 1750	320 (32,6) 1750	
Distribución	1 ALC (con empujadores mecánicos)		2 ALC (con empujadores hidráulicos)	2 ALC (con empujadores hidráulicos)	2 ALC (balancines por dedo con empujador hidráulico)		1 ALC (con empujadores mecánicos)	
Alimentación	MPI electrónica, secuencial en fase		MPI electrónica, secuencial en fase	MPI electrónica, secuencial en fase	inyección directa Multijet tipo "Common Rail" con Turbocompresor de geometría variable e intercooler			
Encendido	estático de control electrónico digital		estático de control electrónico digital	estático de control electrónico digital	por compresión		por compresión	
TRANSMISIÓN								
Tracción	delantera	delantera	delantera	delantera	delantera	delantera	delantera	
Mando embrague	hidráulico	hidráulico	hidráulico	hidráulico	hidráulico	hidráulico	hidráulico	
Cambio, nº marchas	5 + MA	5 + MA	6 + MA	5 + MA	5 + MA	6 + MA	6 + MA	
Cambio opcional	–	Dualogic™, robotizado 5 + MA	–	–	–	Dualogic™, robotizado 5 + MA	–	
DIRECCIÓN								
Tipo de cremallera	dirección asistida eléctrica Dualdrive™		dirección asistida eléctrica Dualdrive™		dirección asistida eléctrica Dualdrive™		dirección asistida eléctrica Dualdrive™	
Diámetro de giro (m)	10,0	10,0	11,0	11,0 (Sport)	10,0	10,5	11,0	
FRENOS - D (disco) - T (tambor)	con ABS	con ABS	con ABS	con ABS + ESP***	con ABS	con ABS + ESP***	con ABS + ESP	
Delanteros: Ø mm	D 257	D 257 (autoventilados)	D 257 (autoventilados)	D 284 (autoventilados)	D 257 (autoventilados)	D 284 (autoventilados)	D 284 (autoventilados)	
Traseros: Ø mm	T 203	T 228	D 264	D 264	T 228	T 228	D 264	
SUSPENSIONES								
Delantera	de ruedas independientes tipo McPherson, amortiguadores telescópicos, barra estabilizadora con bielas de articulación esférica (muelles específicos para reglaje Racing)	de ruedas independientes tipo McPherson, amortiguadores telescópicos, barra estabilizadora con bielas de articulación esférica (muelles específicos para reglaje Racing)	de ruedas independientes tipo McPherson, amortiguadores telescópicos, barra estabilizadora con bielas de articulación esférica (muelles específicos para reglaje Racing)	de ruedas independientes tipo McPherson, amortiguadores telescópicos, barra estabilizadora con bielas de articulación esférica (muelles específicos para reglaje Racing / Sport)	de ruedas independientes tipo McPherson, amortiguadores telescópicos, barra estabilizadora con bielas de articulación esférica (muelles específicos para reglaje Racing)	de ruedas independientes tipo McPherson, amortiguadores telescópicos, barra estabilizadora con bielas de articulación esférica (muelles específicos para reglaje Fun / Sport)	de ruedas independientes tipo McPherson, amortiguadores telescópicos, barra estabilizadora con bielas de articulación esférica (muelles específicos para reglaje Sport)	
Trasera	ruedas interconectadas con eje de torsión y travesaño de torsión. Amortiguadores hidráulicos telescópicos (muelles específicos para reglaje Racing)	ruedas interconectadas con eje de torsión y travesaño de torsión. Amortiguadores hidráulicos telescópicos (muelles específicos para reglaje Racing)	ruedas interconectadas con eje de torsión y travesaño de torsión. Amortiguadores hidráulicos telescópicos (muelles específicos para reglaje Racing)	ruedas interconectadas con eje de torsión y travesaño de torsión. Amortiguadores hidráulicos telescópicos (muelles específicos para reglaje Racing / Sport)	ruedas interconectadas con eje de torsión y travesaño de torsión. Amortiguadores hidráulicos telescópicos (muelles específicos para reglaje Racing)	ruedas interconectadas con eje de torsión y travesaño de torsión. Amortiguadores hidráulicos telescópicos (muelles específicos para reglaje Racing / Sport)	ruedas interconectadas con eje de torsión y travesaño de torsión. Amortiguadores hidráulicos telescópicos (muelles específicos para reglaje Sport)	
DIMENSIONES*								
Distancia entre ejes (mm)	2510	2510	2510	2510	2510	2510	2510	
Vía delantera / trasera (mm)	1473 / 1466	1473 / 1466	1473 / 1466	1473 / 1466	1473 / 1466	1473 / 1466	1473 / 1466	
Longitud	4030	4030	4030	4030	4030	4030	4030	
anchura / altura en orden de marcha (mm)	1687 / 1490	1687 / 1490	1687 / 1490	1687 / 1490	1687 / 1490	1687 / 1490	1687 / 1490	
Capacidad maletero VDA (dm³) mín	275	275	275	275	275	275	275	
Capacidad maletero con respaldo y asiento trasero abatido VDA (dm³) máx	1030	1030	1030	1030	1030	1030	1030	
RUEDAS								
Neumáticos	175/65 R 15 T	175/65 R 15 T	205/45R 17 V** y llantas de aleación(SPORT)	185/65 R 15 - 205/45 R 17 V**	175/65 R 15 T	185/65 R 15 H	205/45 R 17 V**	
INSTALACIÓN ELÉCTRICA (12V)								
Capacidad batería (Ah)	40 - 50 con climatizador	40 - 50 con climatizador	50	50	50	50	60	
PESOS - REPOSTAJES								
Peso en orden de marcha DIN (kg)	1015 (3p) - 1030 (5p)	1025 (3p) - 1040 (5p)	1060 (3p)	1155 (3p) - 1170 (5p)	1090 (3p) - 1105 (5p)	1130 (3p) - 1145 (5p)	1205	
Peso remolcable sin frenado / con frenado (kg)	400 / 900	400 / 1000	400 / 1000	400 / 1000	400 / 1000	400 / 1000	400 / 1000	
Capacidad depósito combustible (litros)	45	45	45	45	45	45	45	
PRESTACIONES - CONSUMOS								
Velocidad máxima (km/h)	155	165	177	195	165	175	193	
Aceleración (seg.): de 0 a 100 km/h	14,5	13,2	10,5	8,9	13,6	11,9	9,6	
de 0 a 1000 m (seg.)	36,2	34,5	32,5	30,6	35,0	33,0	N/D	
Consumos (Directiva CE 1999/100)								
ciclo urbano (l/100 km)	7,5	7,5 / 6,8 con Dualogic™	8,4	8,7	6,2	5,9 / 5,5 con Dualogic™	5,9	
ciclo extraurbano (l/100 km)	4,9	5,0 / 5,0 con Dualogic™	4,6	5,4	3,5	3,7 / 3,7 con Dualogic™	4,1	
ciclo mixto (l/100 km)	5,9	5,9 / 5,7 con Dualogic™	6,0	6,6	4,5	4,5 / 4,4 con Dualogic™	4,8	
Emisiones de CO ₂ (g/km)	139	139 / 134 con Dualogic™	142	155	119	119 / 115 con Dualogic™	126	

Los datos del consumo de combustible y de las emisiones de CO₂ proceden de pruebas oficiales conformes con la directiva CEE 1999/100/CE. Dichos datos pueden diferir de los consumos y * según la dimensión de las llantas/neumáticos puede haber pequeñas variaciones de medida ** no pueden montar cadenas *** Según versiones

de las verdaderas emisiones del automóvil en función de las efectivas y diferentes condiciones de uso.

Características técnicas - motores diesel